

Uitlaat railsysteem 920 voor voertuigen in beweging



Efficiënt systeem voor vrachtauto's, auto's en busjes in beweging. Inclusief demper en schokdemper op wagen en veiligheidskoppeling op uitlaatslang voor maximale operationele zekerheid. Beschikbaar met automatische uitschakeling van het mondstuk. De 920Q1500 wagen is speciaal ontworpen voor bewegende voertuigen. De maximale ontwerp luchtstroom is 1500 m³/h per wagen.

- Dempers voor het beperken van lawaai en onnodige afzuiging van lucht bij niet in gebruik zijn
- Automatische uitschakeling en veiligheidsvoorzieningen
- Laag geluidsniveau
- Veiligheidskoppeling voorkomt schade aan het voertuig

Product naam	Uitlaat railsysteem 920 voor voertuigen in beweging
Materiaal	Rail - Aluminium Sealing lips - EPDM rubber Trolley - Glassfibre Composite
Temperatuurbereik	Max 150 °C (300 °F)
Slangtype	NR-CP
Slanglengte (m)	6



Uitlaat railsysteem 920 voor voertuigen in beweging

Naam voor Datasheet	Slangdiameter (m)	Model
Extraction unit 920/1500 for manual disconnection and with hose suspension	100	20913120
Extraction unit 920/1500 with automatic disconnection	100	20913520*
Extraction unit 920/1500 for manual disconnection and with hose suspension	150	20913320
Extraction unit 920/1500 with automatic disconnection	150	20913720**

*Includes nozzle no. 20806161






**Includes nozzle no. 20806561

Slang type	Specificaties	Temperatuurbereik, °C	Slangkoppelingen einde werkslang	Slangkoppelingen einde koppelslang	Slangaansluiting op de haspel, werkslang	Slangaansluiting op de haspel, koppelslang
NRCP	Polyester materiaal, EPDM/PP gecoat. Spiraal in polyester met EPDM afdekking. Maximale buigradius 225 mm (binnenin)	-40 to +150 Deg. C (Intermittent +170 Deg. C)				

Uitlaat railsysteem 920 voor voertuigen in beweging

Toebehoren		Artikelnummer
	Exhaust rail 920 L= 5.0 m (17')	20916120*
	Exhaust rail 920 L= 7.5 m (25')	20916220*
	Exhaust rail 920 L= 10.0 m (33')	20916320*
	Exhaust rail 920 L= 12.5 m (41')	20916420*
	Exhaust rail 920 L= 15.0 m (50')	20916520*
	Exhaust rail 920 L= 17.5 m (57')	20916620*
	Exhaust rail 920 L= 20.0 m (66')	20916720*
	Exhaust rail 920 L= 22.5 m (74')	20916820*
	Exhaust rail 920 L= 25.0 m (82')	20916920*
	Exhaust rail 920 L= 27.5 m (90')	20917020*
	Exhaust rail 920 L= 30.0 m (99')	20917120*
	Exhaust rail 920 L= 32,5 m (106')	20918220*
	Exhaust rail 920 L= 35.0 m (115')	20917220*
	Exhaust rail 920 L= 40,0 m (132')	20917320*
	Exhaust rail 920 L= 45,0 m (148')	20917420*
	Exhaust rail 920 L= 50,0 m (165')	20917520*
	Extraction unit 920/1500 for stationary vehicles to be used with a Ø150 hose.	20919020
	Extraction unit 920/400 for Stationary vehicles to be used with a Ø100 hose.	20919320
	Extraction unit 920/400 with balancer for stationary vehicles to be used with a Ø100 hose.	20919220
	Extraction unit 920/1500 without balancer for stationary vehicles to be used with a Ø150 hose.	20919120
	Top outlet Ø200 for 920	20374246
	Balancer trolley 920	20374652**

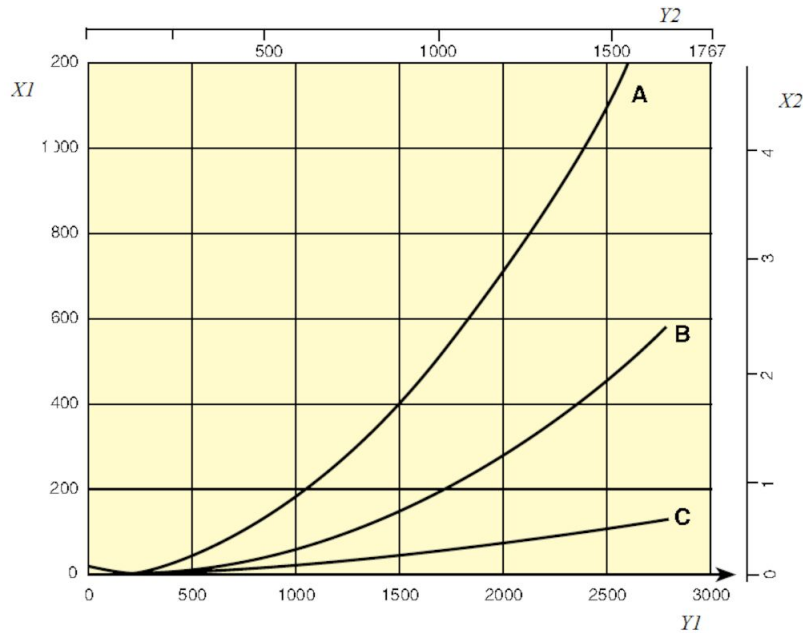
Uitlaat railsysteem 920 voor voertuigen in beweging

	Toebehoren	Artikelnummer
	Trolley return unit 920/1500	20801144
	Balancer with 8 m cord ø 4 mm, 5-11 kg	20800431**
	Balancer with 8 m cord ø 4 mm, 7-15 kg	20800631**
	Safety coupling ø125 (5")	20374264
	End stop Complete	20373836

*Complete with suspension parts, joint connectors, rubber seals, end covers and end stops.

**For extra long hose

Uitlaat railsysteem 920 voor voertuigen in beweging



Pressure drop 920 Rail

X1 = Pressure, Pa

Y1 = Air flow, m³/h

X2 = Pressure, in. w.g.

Y2 = Airflow, CFM

A = Top connection, Ø200 mm

B = Side connection, Ø160 mm

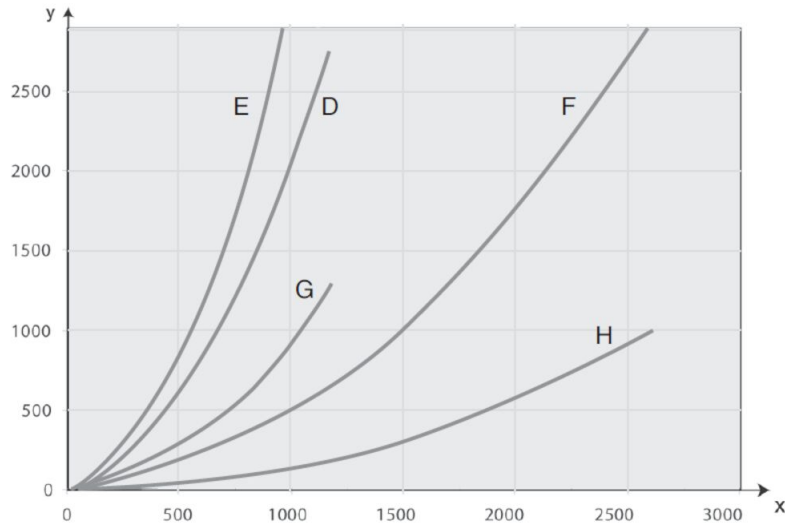
C = Rail 920, per metre (Pa/m)

Airflow recommendations:

Car: 400 - 600 m³/h (235 - 350 cfm)

Truck/Bus: 1000 - 1200 m³/h (590 - 700 cfm)

Uitlaat railsysteem 920 voor voertuigen in beweging



Pressure drop extraction units and trolleys

D = Extraction unit 400, 5 m Ø 100 mm

E = Extraction unit 400, 7.5 m Ø 100 mm

F = Extraction unit 1500, 5 m Ø 150 mm

G = Trolley 400 (without hose)

H = Trolley 1500 (without hose)

Airflow recommendations:

Car: 400 - 600 m³/h (235 - 350 cfm)

Truck /Bus: 1000 - 1200 m³/h (590 - 700 cfm)

Max design airflow / trolley:

Trolley 400: 400 m³/h (235 cfm)

Trolley 1500: 1500 m³/h (885 cfm)