

Sistema mecânico para veículos em movimento

Sistema mecânico para veículos em movimento



Sistema eficiente para caminhões, carros e furgões em movimento. Com balancim, damper e amortecedor incorporados no carro de extração e acoplamento de segurança na mangueira para segurança operacional máxima. Disponível com desacoplamento automático do bocal. O carro de extração 920/1500 é especialmente concebido para veículos em movimento. O fluxo de ar máximo de projeto é de 1500 m³ / h por carro.

- Dampers automático para reduzir o ruído e evitar extração de ar desnecessária quando fora de uso
- Disponível com desacoplamento automático e dispositivos de segurança
- Baixo nível de ruído
- Acoplamento de segurança para prevenção de danos na viatura
- Desacoplamento automático eficiente para veículos em andamento

Nome do Produto	Sistema mecânico para veículos em movimento
Material	Rail - Alumínio Sealing lips - EPDM rubber Trolley - Glassfibre Composite
Operating Temperature	Max 150 °C (300 ° F)
Tipo de mangueira	NR-CP
Comprimento da mangueira (m)	6



Sistema mecânico para veículos em movimento

Descrição	Diâmetro, mangueira (mm)	[model]
Extraction unit 920/1500 for manual disconnection and with hose suspension	100	20913120
Extraction unit 920/1500 with automatic disconnection	100	20913520*
Extraction unit 920/1500 for manual disconnection and with hose suspension	150	20913320
Extraction unit 920/1500 with automatic disconnection	150	20913720**

*Includes nozzle no. 20806161

**Includes nozzle no. 20806561

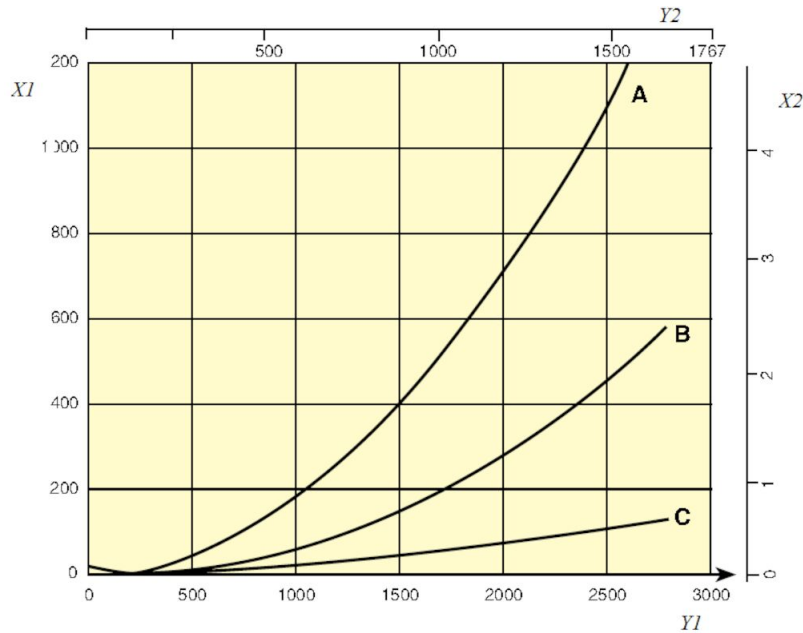
Tipo de mangueira	Especificações	Gama de temperatura, °C	Acopladores na extremidade livre, mangueira de distribuição	Acopladores na extremidade livre, mangueira de entrada	Ligação da mangueira no enrolador, mangueira de distribuição	Ligação da mangueira no enrolador, mangueira de entrada
NRCP		-40 to +150 Deg. C (Intermittent +170 Deg. C)				

Sistema mecânico para veículos em movimento

	[accessory]	[partno]
	Trilho de exaustão 920 L= 5,0 M (17')	20916120*
	Trilho de exaustão 920 L= 7,5 M (25')	20916220*
	Trilho de exaustão 920 L= 10,0 M (33')	20916320*
	Trilho de exaustão 920 L= 12,5 M (41')	20916420*
	Trilho de exaustão 920 L= 15,0 M (50')	20916520*
	Trilho de exaustão 920 L= 17,5 M (57')	20916620*
	Trilho de exaustão 920 L= 20,0 M (66')	20916720*
	Trilho de exaustão 920 L= 22,5 M (74')	20916820*
	Trilho de exaustão 920 L= 25,0M (82')	20916920*
	Trilho de exaustão 920 L= 27,5 M (90')	20917020*
	Trilho de exaustão 920 L= 30,0M (99')	20917120*
	Trilho de exaustão 920 L= 32,5m (106')	20918220*
	Trilho de exaustão 920 L= 35,0M (115')	20917220*
	Exhaust rail 920 L= 40,0 m (132')	20917320*
	Exhaust rail 920 L= 45,0 m (148')	20917420*
	Exhaust rail 920 L= 50,0 m (165')	20917520*
	Extraction unit 920/1500 for stationary vehicles to be used with a Ø150 hose.	20919020
	Extraction unit 920/400 for Stationary vehicles to be used with a Ø100 hose.	20919320
	Extraction unit 920/400 with balancer for stationary vehicles to be used with a Ø100 hose.	20919220
	Extraction unit 920/1500 without balancer for stationary vehicles to be used with a Ø150 hose.	20919120

*Complete with suspension parts, joint connectors, rubber seals, end covers and end stops.

Sistema mecânico para veículos em movimento



Pressure drop 920 Rail

X1 = Pressure, Pa

Y1 = Air flow, m³/h

X2 = Pressure, in. w.g.

Y2 = Airflow, CFM

A = Top connection, Ø200 mm

B = Side connection, Ø160 mm

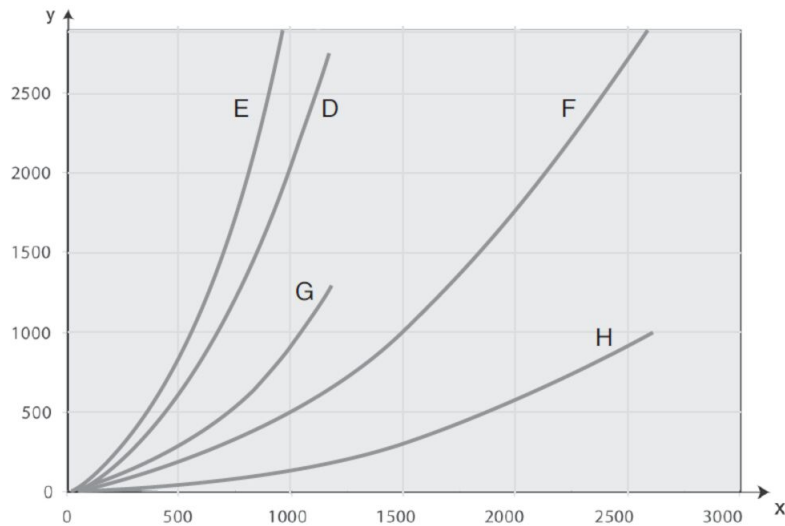
C = Rail 920, per metre (Pa/m)

Airflow recommendations:

Car: 400 - 600 m³/h (235 - 350 cfm)

Truck/Bus: 1000 - 1200 m³/h (590 - 700 cfm)

Sistema mecânico para veículos em movimento



Pressure drop extraction units and trolleys

D = Extraction unit 400, 5 m Ø 100 mm

E = Extraction unit 400, 7.5 m Ø 100 mm

F = Extraction unit 1500, 5 m Ø 150 mm

G = Trolley 400 (without hose)

H = Trolley 1500 (without hose)

Airflow recommendations:

Car: 400 - 600 m³/h (235 - 350 cfm)

Truck /Bus: 1000 - 1200 m³/h (590 - 700 cfm)

Max design airflow / trolley:

Trolley 400: 400 m³/h (235 cfm)

Trolley 1500: 1500 m³/h (885 cfm)