

Выхлопная система 920 для движущихся транспортных средств

Механическая система для транспортных средств в движении



Эффективная система для грузовых автомобилей, автомобилей и микроавтобусов в движении. Включает балансир, амортизатор и амортизатор на тележке и предохранительную муфту на выхлопном шланге для максимальной безопасности работы. Доступен с автоматическим отключением сопла. Тележка 920/1500 специально предназначена для передвижения транспортных средств. Максимальный расчетный расход воздуха составляет 1500 м³ / ч на тележку.

- Автоматический демпфер для уменьшения шума и ненужного извлечения воздуха, когда он не используется
- Доступны с автоматическим отключением и предохранительными устройствами
- Низкий уровень шума
- Предохранительная муфта, предотвращает повреждение транспортного средства

Наименование товара	Выхлопная система 920 для движущихся транспортных средств
Материал	«Рельс: алюминий Уплотнитель: резина EPDM Тележка: Glassfibre Composite »
Рабочая температура	Макс. 150 ° C (300 ° F)
Тип шланга	NR-CP
Длина шланга (м)	6



Выхлопная система 920 для движущихся транспортных средств

Название листа технических данных	Диаметр, шланг (мм)	[model]
Extraction unit 920/1500 for manual disconnection and with hose suspension	100	20913120
Extraction unit 920/1500 with automatic disconnection	100	20913520*
Extraction unit 920/1500 for manual disconnection and with hose suspension	150	20913320
Extraction unit 920/1500 with automatic disconnection	150	20913720**

*Includes nozzle no. 20806161






**Includes nozzle no. 20806561

Тип шланга	Спецификация	Температурный диапазон, °C	Фитинг на свободном конце шланга, раздаточный шланг	Фитинг на свободном конце шланга, соединительный шланг	Подключение шланга к катушке, раздаточный шланг	Подключение шланга к катушке, соединительный шланг
NRCP	Полиэфирный материал с этилен-пропилен монодиен/полипропилен новым покрытием. Спираль из полиэфира с этилен-пропилен монодиеновой оболочкой. Максимальный радиус сгиба 225 мм (внутренний)	-40 to +150 Deg. C (Intermittent +170 Deg. C)				

Выхлопная система 920 для движущихся транспортных средств

[accessory]		[partno]
	Exhaust rail 920 L= 5.0 m (17')	20916120*
	Exhaust rail 920 L= 7.5 m (25')	20916220*
	Exhaust rail 920 L= 10.0 m (33')	20916320*
	Exhaust rail 920 L= 12.5 m (41')	20916420*
	Exhaust rail 920 L= 15.0 m (50')	20916520*
	Exhaust rail 920 L= 17.5 m (57')	20916620*
	Exhaust rail 920 L= 20.0 m (66')	20916720*
	Exhaust rail 920 L= 22.5 m (74')	20916820*
	Exhaust rail 920 L= 25.0 m (82')	20916920*
	Exhaust rail 920 L= 27.5 m (90')	20917020*
	Exhaust rail 920 L= 30.0 m (99')	20917120*
	Exhaust rail 920 L= 32,5 m (106')	20918220*
	Exhaust rail 920 L= 35.0 m (115')	20917220*
	Exhaust rail 920 L= 40,0 m (132')	20917320*
	Exhaust rail 920 L= 45,0 m (148')	20917420*
	Exhaust rail 920 L= 50,0 m (165')	20917520*
	Extraction unit 920/1500 for stationary vehicles to be used with a Ø150 hose.	20919020
	Extraction unit 920/400 for Stationary vehicles to be used with a Ø100 hose.	20919320
	Extraction unit 920/400 with balancer for stationary vehicles to be used with a Ø100 hose.	20919220
	Extraction unit 920/1500 without balancer for stationary vehicles to be used with a Ø150 hose.	20919120
	Верхний выпуск Ø200 для 920	20374246
	Balancer trolley 920	20374652**

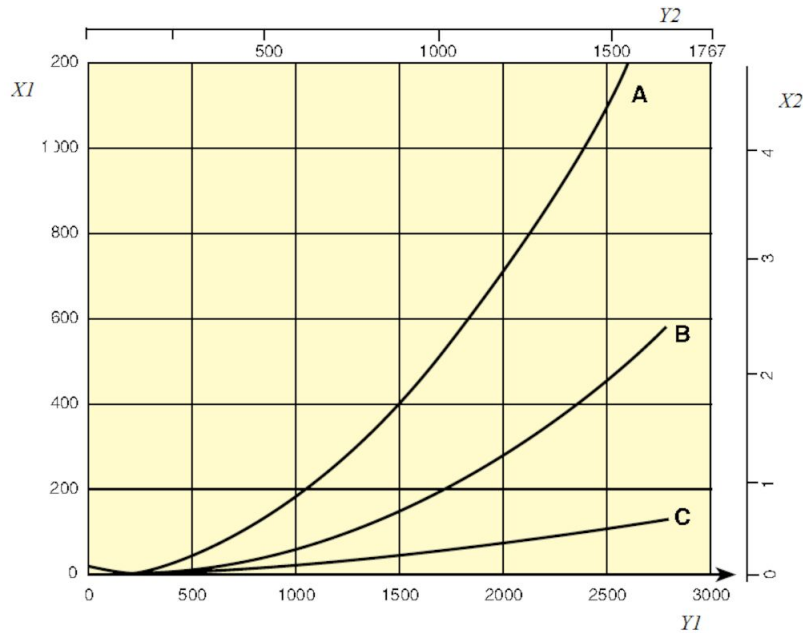
Выхлопная система 920 для движущихся транспортных средств

	[accessory]	[partno]
	Trolley return unit 920/1500	20801144
	Балансир с 8-метровым шнуром \varnothing 4 мм, 5-11 кг	20800431**
	Балансир с 8-метровым шнуром \varnothing 4 мм, 7-15 кг	20800631**
	Предохранительное соединение \varnothing 125 (5 ")	20374264
	Полная остановка	20373836

*Complete with suspension parts, joint connectors, rubber seals, end covers and end stops.

**For extra long hose

Выхлопная система 920 для движущихся транспортных средств



Перепад давления 920 рельс

X1 = давление, Па

Y1 = расход воздуха, м³ / ч

X2 = Давление, дюйм.

Y2 = воздушный поток, ОВЛХ

A = Верхнее соединение, Ø200 мм

B = Боковое соединение, Ø160 мм

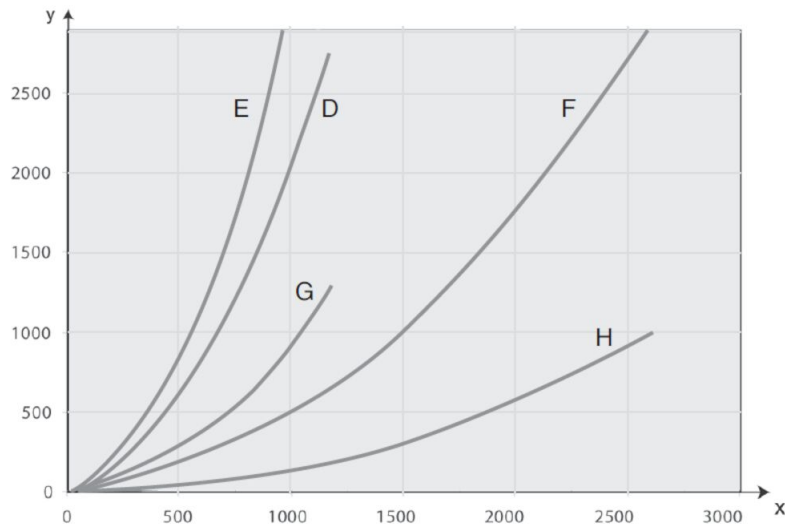
C = Рейс 920, на метр (Па / м)

Рекомендации по воздушному потоку:

Автомобиль: 400 - 600 м³ / ч (235 - 350 куб. Футов)

Грузовик / автобус: 1000 - 1200 м³ / ч (590 - 700 куб. Футов)

Выхлопная система 920 для движущихся транспортных средств



Падение давления извлекающих устройств и тележек

D = блок экстракции 400, 5 м Ø 100 мм

E = блок экстракции 400, 7,5 м Ø 100 мм

F = блок экстракции 1500, 5 м Ø 150 мм

G = тележка 400 (без шланга)

H = тележка 1500 (без шланга)

Рекомендации по воздушному потоку:

Автомобиль: 400 - 600 м³ / ч (235 - 350 куб. Футов)

Грузовик / автобус: 1000 - 1200 м³ / ч (590 - 700 куб. Футов)

Макс. Дизайн воздушного потока / тележки:

Тележка 400: 400 м³ / ч (235 куб. Футов)

Тележка 1500: 1500 м³ / ч (885 кубических футов в минуту)