

## ระบบรางไอเสีย 920 สำหรับรถยนต์ที่เคลื่อนที่



ระบบที่มีประสิทธิภาพสำหรับรถบรรทุก รถยนต์และรถตู้เคลื่อนที่ รวมถึงเครื่องซังน้ำหนักเครื่องลดแรงกระแทกและใช้ค้ำพบนรถเข็นและข้อต่อด้านความปลอดภัยสำหรับท่อระบายไอเสียเพื่อความปลอดภัยในการทำงานสูงสุด พร้อมกับการตัดการเชื่อมต่อหัวฉีดโดยอัตโนมัติ รถเข็น 920/1500 ได้รับการออกแบบมาเป็นพิเศษสำหรับการเคลื่อนย้ายยานพาหนะ การไหลเวียนของอากาศสูงสุดคือ 1500 m<sup>3</sup> / h ต่อรถเข็น

- เครื่องลดเสียงรบกวนอัตโนมัติเพื่อลดเสียงรบกวนและการสั่นสะเทือนอากาศโดยอัตโนมัติเมื่อไม่ใช้งาน
- มาพร้อมกับอุปกรณ์ตัดอัตโนมัติและอุปกรณ์ความปลอดภัย
- ระดับเสียงต่ำ
- ข้อต่อด้านความปลอดภัยช่วยป้องกันความเสียหายบนรถ

Product name	ระบบรางไอเสีย 920 สำหรับรถยนต์ที่เคลื่อนที่
Material	ราง: อลูมิเนียม ขอบปิดผนัง: ยาง EPDM, รถเข็น: โฟบอริกลาสคอมโพสิต
Operating Temperature	Max 150 ° C ( 300 ° F)
Type of hose	NR-CP
Hose length (m)	6



## ระบบรางไอเสีย 920 สำหรับรถยนต์ที่เคลื่อนที่

Description	Diameter, hose (mm)	รุ่น
Extraction unit 920/1500 for manual disconnection and with hose suspension	100	20913120
Extraction unit 920/1500 with automatic disconnection	100	20913520*
Extraction unit 920/1500 for manual disconnection and with hose suspension	150	20913320
Extraction unit 920/1500 with automatic disconnection	150	20913720**

\*Includes nozzle no. 20806161






\*\*Includes nozzle no. 20806561

Hose type	Specification	Temperature range, °C	Hose fittings in free hose end, distribution hose	Hose fitting on free hose end, inlet hose	Hose connection on reel, distribution hose	Hose connection on reel, inlet hose
NRCP	ผ้าโพลีเอสเตอร์, EPDM / PP เคลือบ Helix ในโพลีเอสเตอร์ที่มีฝาครอบ EPDM เม็กรัดที่มีการตัด 225mm (ภายใน)	-40 to +150 Deg. C (Intermittent +170 Deg. C)				

## ระบบรางไอเสีย 920 สำหรับรถยนต์ที่เคลื่อนที่

อุปกรณ์เสริม		หมายเลขชิ้นส่วน
	Exhaust rail 920 L= 5.0 m (17')	20916120*
	Exhaust rail 920 L= 7.5 m (25')	20916220*
	Exhaust rail 920 L= 10.0 m (33')	20916320*
	Exhaust rail 920 L= 12.5 m (41')	20916420*
	Exhaust rail 920 L= 15.0 m (50')	20916520*
	Exhaust rail 920 L= 17.5 m (57')	20916620*
	Exhaust rail 920 L= 20.0 m (66')	20916720*
	Exhaust rail 920 L= 22.5 m (74')	20916820*
	Exhaust rail 920 L= 25.0 m (82')	20916920*
	Exhaust rail 920 L= 27.5 m (90')	20917020*
	Exhaust rail 920 L= 30.0 m (99')	20917120*
	Exhaust rail 920 L= 32,5 m (106')	20918220*
	Exhaust rail 920 L= 35.0 m (115')	20917220*
	Exhaust rail 920 L= 40,0 m (132')	20917320*
	Exhaust rail 920 L= 45,0 m (148')	20917420*
	Exhaust rail 920 L= 50,0 m (165')	20917520*
	Extraction unit 920/1500 for stationary vehicles to be used with a Ø150 hose.	20919020
	Extraction unit 920/400 for Stationary vehicles to be used with a Ø100 hose.	20919320
	Extraction unit 920/400 with balancer for stationary vehicles to be used with a Ø100 hose.	20919220
	Extraction unit 920/1500 without balancer for stationary vehicles to be used with a Ø150 hose.	20919120
	Top outlet Ø200 for 920	20374246
	Balancer trolley 920	20374652**

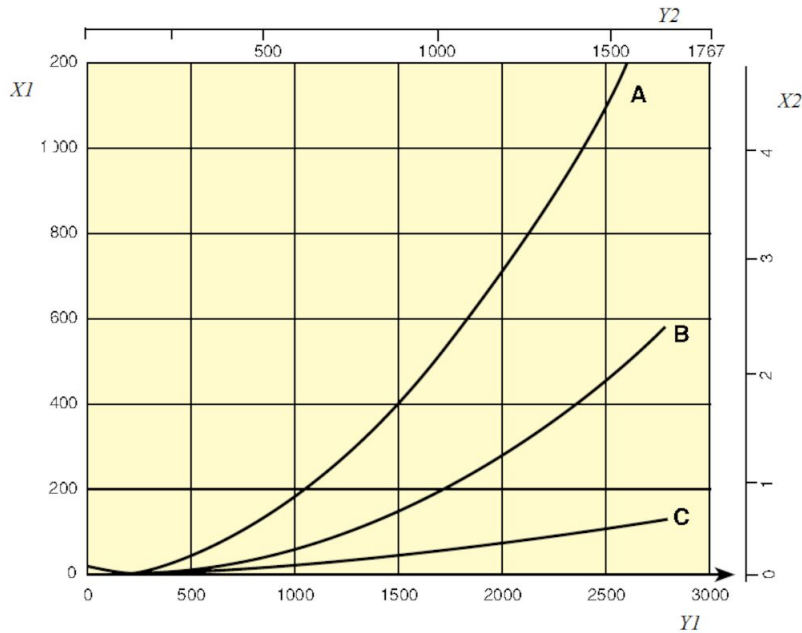
## ระบบรางไอเสีย 920 สำหรับรถยนต์ที่เคลื่อนที่

	อุปกรณ์เสริม	หมายเลขชิ้นส่วน
	Trolley return unit 920/1500	20801144
	Balancer พร้อมสาย 8 ม. Ø 4 มม., 5-11 กก	20800431**
	Balancer พร้อมสาย 8 ม. Ø 4 มม., 7-15 กก	20800631**
	Safety coupling Ø125 (5")	20374264
	End stop Complete	20373836

\*Complete with suspension parts, joint connectors, rubber seals, end covers and end stops.

\*\*For extra long hose

## ระบบรางไอเสีย 920 สำหรับรถยนต์ที่เคลื่อนที่



Pressure drop 920 Rail

X1= Pressure, Pa

Y1 = Air flow, m<sup>3</sup>/h

X2 = Pressure, in. w.g.

Y2 = Airflow, CFM

A= Top connection, Ø200 mm

B= Side connection, Ø160 mm

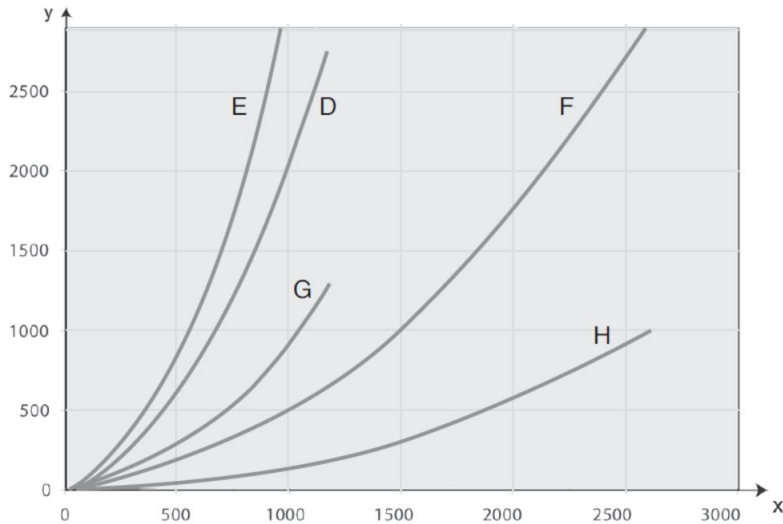
C= Rail 920, per metre (Pa/m)

Airflow recommendations:

Car: 400 - 600 m<sup>3</sup>/h (235 - 350 cfm)

Truck/Bus: 1000 - 1200 m<sup>3</sup>/h (590 - 700 cfm)

## ระบบรางไอเสีย 920 สำหรับรถยนต์ที่เคลื่อนที่



Pressure drop extraction units and trolleys

D = Extraction unit 400, 5 m Ø 100 mm

E = Extraction unit 400, 7.5 m Ø 100 mm

F = Extraction unit 1500, 5 m Ø 150 mm

G = Trolley 400 (without hose)

H = Trolley 1500 (without hose)

Airflow recommendations:

Car: 400 - 600 m<sup>3</sup>/h ( 235 - 350 cfm)

Truck /Bus: 1000 - 1200 m<sup>3</sup>/h ( 590 - 700 cfm)

Max design airflow / trolley:

Trolley 400: 400 m<sup>3</sup>/h ( 235 cfm)

Trolley 1500: 1500 m<sup>3</sup>/h ( 885 cfm)