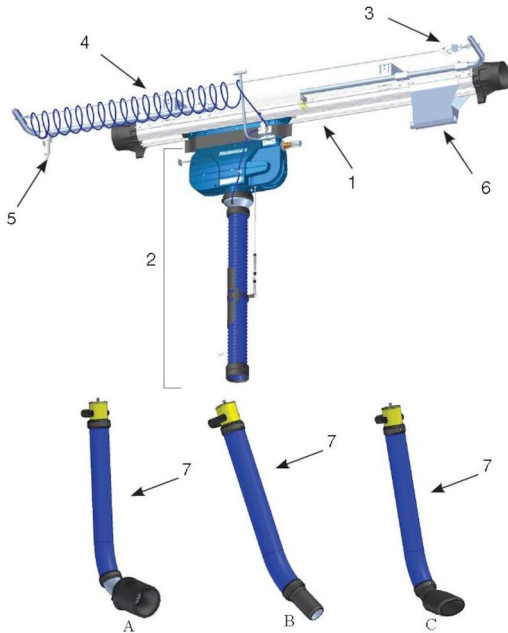


Выхлопная система 920, пневматическая система для движущихся транспортных средств



1. Рельс 920
2. Тележка и шланг с внутренним пневматическим шлангом и разъединителем
3. Проводной комплект
4. Пневматический шланг
5. Фильтр сжатого воздуха
6. Конечная остановка завершена
7. Набор насадок

Пневматическая рельсовая система - PRS - полностью автоматическая система вытяжки выхлопных газов для всех типов транспортных средств. Система основана на сопле, расширившемся сжатым воздухом, фиксируя и плотно закрывая сопло вокруг хвостовой трубы.

PRS поставляется с различными форсунками различного размера для соответствия наиболее распространенным типам хвостовых труб. Быстрый переходник позволяет легко менять наборы насадок. "

- Автоматическое отключение сопла и предохранительных устройств. Для транспортных средств с приводом
- Предохранительная муфта в случае неисправности
- Сопла для различных типов транспортных средств
- Ручка для эргономичной обработки

Наименование товара	Выхлопная система 920, пневматическая система для движущихся транспортных средств
Установка	Снаружи помещения



Выхлопная система 920, пневматическая система для движущихся транспортных средств

[image]	Название листа технических данных	Диаметр, шланг (мм)	Длина шланга (м)	[model]
	Pneumatic suction unit 920/1500 with NTP hose	100	5	20913820
	Pneumatic suction unit 920/1500	150	5	20918320
	Wire kit for pneum. spiral hose			20912920
	Pneu. ø 8/6 spiral hose ø 150 length 50 m	160		20912720
	compressed air filter aut. 0.1bar			20375252*
	Circular nozzle kit for exhaust pipe ø 40 -145 mm with NR-CP hose	100	7,5	20867361**
	Internal nozzle kit for exhaust pipe ø 100-150 mm with NR-CP hose	100	1	20867461**
	Oval nozzle kit for exhaust pipe ø 20 -100 mm with NR-CP hose	100	1	20867561**
	Nozzle kit for exhaust pipe ø 50 - 85 mm, Grip length 100 mm, with NR-CP hose	100	1	20869061***
	Nozzle kit for exhaust pipe ø 70 - 125 mm, Grip length 120 mm, with NR-CP hose	100	1	20869161***

*Compressed air filter must be used acc. to DIN ISO 8573-1, class 5/5/4

**Complete with Nozzle, Lower extraction hose, Lower integrated pneumatic air hose and Safety coupler

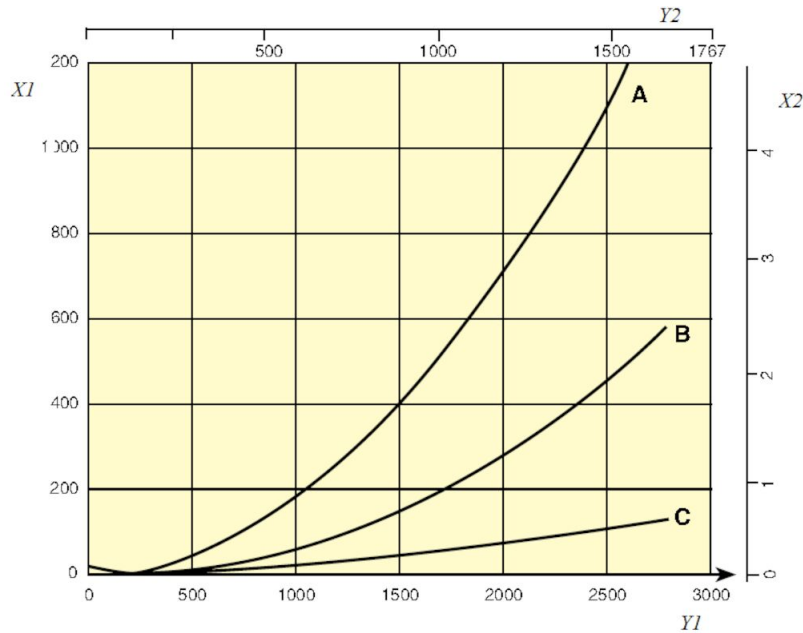
***Complete Nozzle kit (8) with Nozzle, Lower extraction hose, Lower integrated pneumatic air hose and Safety coupler (male 9b).

Выхлопная система 920, пневматическая система для движущихся транспортных средств

	[accessory]	[partno]
	Exhaust rail 920 L= 5.0 m (17')	20916120*
	Exhaust rail 920 L= 7.5 m (25')	20916220*
	Exhaust rail 920 L= 10.0 m (33')	20916320*
	Exhaust rail 920 L= 12.5 m (41')	20916420*
	Exhaust rail 920 L= 15.0 m (50')	20916520*
	Exhaust rail 920 L= 17.5 m (57')	20916620*
	Exhaust rail 920 L= 20.0 m (66')	20916720*
	Exhaust rail 920 L= 22.5 m (74')	20916820*
	Exhaust rail 920 L= 25.0 m (82')	20916920*
	Exhaust rail 920 L= 27.5 m (90')	20917020*
	Exhaust rail 920 L= 30.0 m (99')	20917120*
	Exhaust rail 920 L= 32,5 m (106')	20918220*
	Exhaust rail 920 L= 35.0 m (115')	20917220*
	Верхний выпуск Ø200 для 920	20374246
	Radio transmitter vehicle GHz	20376723
	Radio Receiver GHz	20376724
	Handheld radio transmitter GHz	20376725
	Trolley return unit 920/1500	20801144

*Complete with suspension parts, joint connectors, rubber seals, end covers and end stops.

Выхлопная система 920, пневматическая система для движущихся транспортных средств



Перепад давления 920 рельс

X1 = давление, Па

Y1 = расход воздуха, м³ / ч

X2 = Давление, дюйм.

Y2 = воздушный поток, ОВЛХ

A = Верхнее соединение, Ø200 мм

B = Боковое соединение, Ø160 мм

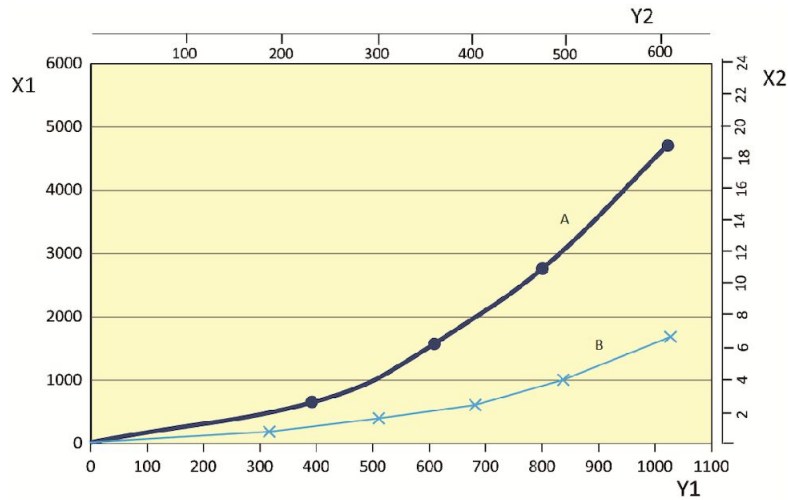
C = Рейс 920, на метр (Па / м)

Рекомендации по воздушному потоку:

Автомобиль: 400 - 600 м³ / ч (235 - 350 куб. Футов)

Грузовик / автобус: 1000 - 1200 м³ / ч (590 - 700 куб. Футов)

Выхлопная система 920, пневматическая система для движущихся транспортных средств



A = Шланг Ø100 мм
 B = Шланг Ø150 мм

X1 = давление, Па
 Y1 = падение давления, м³ / ч
 X2 = давление, дюйм.
 Y2 = воздушный поток, ОВЛХ