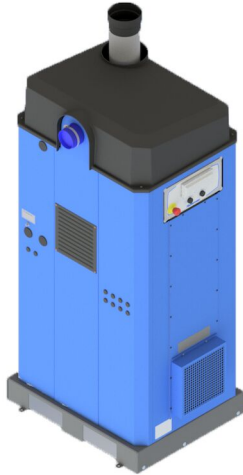


FlexVAC

Unité stationnaire à vide poussé à fréquence contrôlée à utiliser pour de nombreuses applications différentes, en combinaison avec FlexFilter. Généralement 2 à 10 utilisateurs.



Le FlexVAC est une unité de vide poussé à fréquence contrôlée à utiliser dans les systèmes stationnaires avec FlexFilter. L'unité est conçue pour l'extraction des fumées de soudage, de la poussière de meulage, des copeaux métalliques, etc. FlexVAC convient au nettoyage du lieu de travail, de l'atelier et des machines. Il est également très approprié pour les applications sur outil et sur torche. FlexVAC régule automatiquement la vitesse du moteur en fonction de la demande de vide. Par rapport aux contrôleurs traditionnels, FlexVAC fournit un vide optimal et bien équilibré en fonction des besoins, garantissant un fonctionnement économe en énergie. Les FlexVAC ont différents modes de fonctionnement pour répondre aux besoins spécifiques des clients. Le FlexVAC peut facilement basculer entre la génération d'autant de vide que possible, généralement pour les applications avec de longs tuyaux ou le transport de matériaux, ou le maintien d'un niveau de vide constant, généralement utile pour les applications de fumées de soudage ou de poussière de meulage.

- Fiable
- Fonctions API intégrées
- Faible niveau de bruit
- Faible coût d'exploitation
- Convient à une large gamme d'applications

Nom du produit	FlexVAC
Niveau sonore (dB(A))	70
Installation	Intérieur, Extérieur
Convient pour les poussières combustibles	False
Matériel recyclé (%)	93,6
Pression max (kPa)	35
Capacité (débit max m ³ /h)	1000 m ³ /h @ -15 kPa 800 m ³ /h @ -20 kPa
Further technical data	Classe de protection : IP42 Classe de corrosion : C2 selon ISO 12944-2.



FlexVAC

FlexVAC

