

## ALU 150/250

Et avanceret autogasudsugningssystem for køretøjer i bevægelse

---



ALU 150/250 er et avanceret skinnesystem til udstødningsgas beregnet til intensiv brug, udviklet til at leve op til kravene fra bilfabrikanter og synshaller. ALU 150/ 250 har mange egenskaber som bl.a. sugeenhedens automatiske returløb på separat skinne, automatisk afbrydelse af dyser, motoriseret slangehejsning. Eneste manuelle handling er tilkobling af mundstykket. Kombinationer med automatisk retur i sugeskinnen kan også anvendes til installationer, til tunge lastvogne, hvor der kun betjenes et køretøj ad gangen. Bemærk: Når der anvendes en lige skinneløsning, skal der tilsluttes et hydraulisk endestop for enden af skinnesystemet. Høj kvalitetskomponenter. To standard skinnestørrelser. Komplet program med tilbehør til udsugningsenhederne.

- Høj kvalitetskomponenter
- To standard skinnestørrelser
- Komplet program i tilbehør for udsugningsenheder

Produkt navn	ALU 150/250
Slangetype	NR-CP







## ALU 150/250

Billede	Beskrivelse	Diameter, slange (mm)	Slangelængde (m)	Model
	ALU 150, length = 2,5 m			20900510*
	ALU 150, length = 5,0 m			20900610*
	ALU 150, length = 7,5 m			20900710*
	ALU 150, length = 10,0 m			20900810*
	ALU 150, length = 12,5 m			20900910*
	ALU 150, length = 15,0 m			20901010*
	ALU 150, length = 17,5 m			20901110*
	ALU 150, length = 20,0 m			20901210*
	ALU 150, length = 22,5 m			20901310*
	ALU 150, length = 25,0 m			20901410*
	ALU 150, length = 27,5 m			20901510*
	ALU 150, length = 30,0 m			20901610*
	ALU 150, length = 35,0 m			20901710*
	ALU 150, length = 40,0 m			20901810*
	ALU 150, length = 45,0 m			20901910*

## ALU 150/250

Billede	Beskrivelse	Diameter, slange (mm)	Slangelængde (m)	Model
	ALU 150, length = 50,0 m			20902010*
	ALU 250, length = 2,5 m			20910510**
	ALU 250, length = 5,0 m			20910610**
	ALU 250, length = 7,5 m			20910710**
	ALU 250, length = 10,0 m			20910810**
	ALU 250, length = 12,5 m			20910910**
	ALU 250, length = 15,0 m			20911010**
	ALU 250, length = 17,5 m			20911110**
	ALU 250, length = 20,0 m			20911210**
	ALU 250, length = 22,5 m			20911310**
	ALU 250, length = 25,0 m			20911410**
	ALU 250, length = 27,5 m			20911510**
	ALU 250, length = 30,0 m			20911610**
	ALU 250, length = 35,0 m			20911710**
	ALU 250, length = 40,0 m			20911810**

## ALU 150/250

Billede	Beskrivelse	Diameter, slange (mm)	Slangelængde (m)	Model
	ALU 250, length = 45,0 m			20911910**
	ALU 250, length = 50,0 m			20912010**
	Extraction unit, automatic disconnection, car	100	5	20900310***
	Extraction unit, automatic disconnection, LCV/ HCV	150	5	20900410***
	Extraction unit, manual disconnection, LCV/ HCV	150	7,5	20902610***
	Extraction unit, automatic disconnection, LCV/ HCV	150	7,5	20902710****

\*Lige skinnesystem ALU 150 inkl. ophængsbeslag til udsugning af udstødningsgas. For længder > 50 m, kontakt din Nederman forhandler.

\*\*Inkl. Ophængskonsol, tryktab ved 2500 m<sup>3</sup>/h = ca. 30 Pa. For længder > 50 m, kontakt Nederman forhandler.

\*\*\*Leveret med vogn, balanceblok, udsugningslange og mundstykke. Slange type NR-CP.

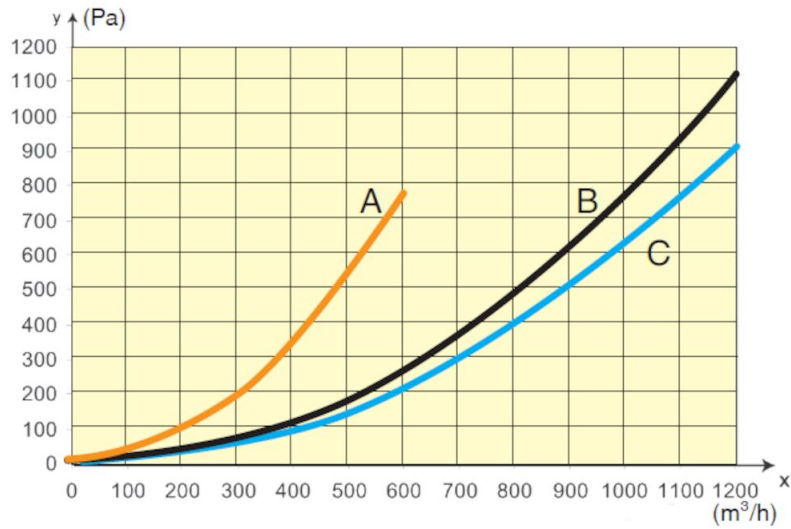
\*\*\*\*Delivered with trolley, balancer, exhaust hose and nozzle.

Slangetype	Specifikation	Temperaturområde, °C	Slangekobling, fri ende distributionslange	Slangekobling, fri ende tilslutningslange	Slangtilslutning, distributionslange	Slangekobling, tilslutningslange
NRCP	Polyester materiale, EPDM/PP beklædt. Helix i Polyester med EPDM overtræk. Max bøjningsradius 225mm (indvendig)	-40 to +150 Deg. C (Intermittent +170 Deg. C)				

## ALU 150/250

	Tilbehør	Artikelnummer
	Afkoblingskinne ALU 150/250	20940810
	Hydraulisk stop for ALU150/250	20941410
	Udsug side ALU 150 Ø200	20940610
	Udsug side ALU 250 Ø250	20940710
	Udsugningstop Ø 250 mm	20940410
	Udsugningstop side Ø250	20940510
	Beslag for ophængsbøjler, 5 stk.	20940110
	Vægbeslag 600mm	20947510
	Vægbeslag 1500mm	20947610
	Støtte for ALU 150/250 10 stk.	20941110
	Rail stiffner (2 pcs), and angle profile (2pcs)	20373942
	Exhaust trolley Maxi Ø200mm, up to 3 000 m³/h	20940310
	Sugevogn for sugearm	20940210
	Holder for balanceblok, std vogn	20941310
	Støtte til balanceblok MAXI	20941210
	Sugevogn ALU150 Ø150 std	20943210
	Sugevogn ALU150 Ø150 std, med spjæld	20943410
	Sugevogn Reel on Rail	20948610
	ALU returskinne bøjning 2x90° C-C 3m	20949310
	Joint kit for extension of rail length	20815964

## ALU 150/250

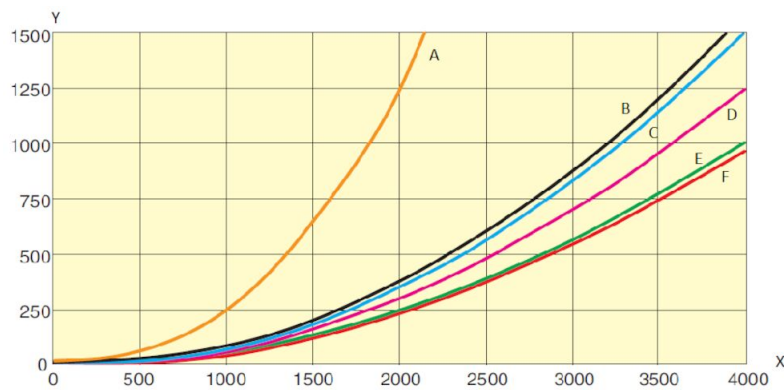


Pressure drop extraction units with

A= hose Ø 100 mm, 5 m

B= hose Ø 150 mm, 7.5 m

C= hose Ø 150 mm, 5 m



Y= Pressure drop (Pa), X= air flow (m³/h)

A = Trolley fume extractor arm

B = Top Outlet - side Ø250

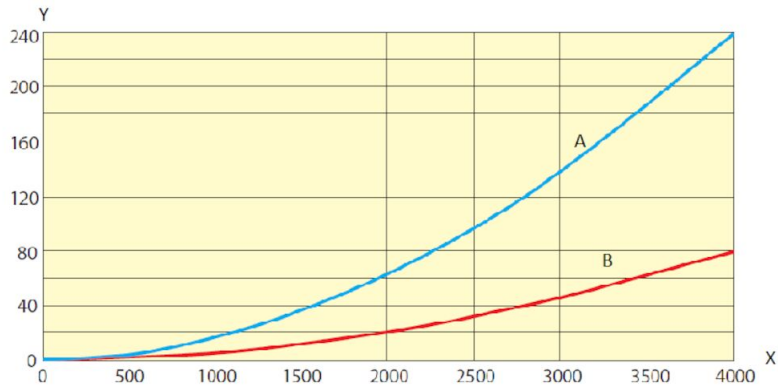
C = Maxi Trolley Ø200 without hose

D = Rail end outlet ALU 250 / Ø250

E = Top outlet Ø250

F = Rail end outlet ALU 150 / Ø250

## ALU 150/250



Y = Pressure drop (Pa), X = air flow (m<sup>3</sup>/h)  
A = ALU Ø150 mm  
B = ALU Ø250 mm