

ALU150/250

Leistungsfähiges Abgas-Absaugsystem für Mitfahrbetrieb



Das Abgas-Absaug-Schienensystem ALU150/250 ist konzipiert für den Einsatz bei Automobilherstellern, Prüfstellen, Fahrzeug-Zentren und großen Rettungswachen wenn mehrere Fahrzeuge in Reihe gestellt oder bewegt werden, aber auch an Einzelplätzen wenn große Abgasvolumen-ströme entstehen und Fahrzeuge bewegt werden. Das ALU150/250-Kanalsystem bietet eine Anzahl von technischen Anpassungsmöglichkeiten, wie z.B. der automatische Rückfahrbetrieb der Absaugereinheiten auf separaten Schienen (weitere Information unter: ALU FLOWLINE) oder die automatische Ablösung vom Endrohr oder ein motorbetriebener Schlauchaufzug. Manuelle Tätigkeiten können auf ein Minimum reduziert werden.

Hinweis: Bei Anlagen mit Mitfahrbetrieb der Absaugung ist ein hydraulischer Endanschlag (siehe Zubehör) am Ausfahr-Ende des Kanalsystems erforderlich.

- Hochwertige Komponenten
- Zwei standardmäßige Kanalgrößen
- Komplettes Zubehörprogramm für Absauganlagen

Produktname	ALU150/250
Schlauchtyp	NR-CP







ALU150/250

Bild	Beschreibung	Durchmesser, Schlauch (mm)	Schlauchlänge (m)	Modell
	ALU 150, Länge = 2,5 m			20900510*
	ALU 150, Länge = 5,0 m			20900610*
	ALU 150, Länge = 7,5 m			20900710*
	ALU 150, Länge = 10,0 m			20900810*
	ALU 150, Länge = 12,5 m			20900910*
	ALU 150, Länge = 15,0 m			20901010*
	ALU 150, Länge = 17,5 m			20901110*
	ALU 150, Länge = 20,0 m			20901210*
	ALU 150, Länge = 22,5 m			20901310*
	ALU 150, Länge = 25,0 m			20901410*
	ALU 150, Länge = 27,5 m			20901510*
	ALU 150, Länge = 30,0 m			20901610*
	ALU 150, Länge = 35,0 m			20901710*
	ALU 150, Länge = 40,0 m			20901810*
	ALU 150, Länge = 45,0 m			20901910*

ALU150/250

Bild	Beschreibung	Durchmesser, Schlauch (mm)	Schlauchlänge (m)	Modell
	ALU 150, Länge = 50,0 m			20902010*
	ALU 250, Länge = 2,5 m			20910510**
	ALU 250, Länge = 5,0 m			20910610**
	ALU 250, Länge = 7,5 m			20910710**
	ALU 250, Länge = 10,0 m			20910810**
	ALU 250, Länge = 12,5 m			20910910**
	ALU 250, Länge = 15,0 m			20911010**
	ALU 250, Länge = 17,5 m			20911110**
	ALU 250, Länge = 20,0 m			20911210**
	ALU 250, Länge = 22,5 m			20911310**
	ALU 250, Länge = 25,0 m			20911410**
	ALU 250, Länge = 27,5 m			20911510**
	ALU 250, Länge = 30,0 m			20911610**
	ALU 250, Länge = 35,0 m			20911710**
	ALU 250, Länge = 40,0 m			20911810**

ALU150/250

Bild	Beschreibung	Durchmesser, Schlauch (mm)	Schlauchlänge (m)	Modell
	ALU 250, Länge = 45,0 m			20911910**
	ALU 250, Länge = 50,0 m			20912010**
	Absaugeinheit, automatische Trennung, Car	100	5	20900310***
	Absaugeinheit, automatische Trennung, LCV/ HCV	150	5	20900410***
	Absaugeinheit, manuelle Trennung, LCV/ HCV	150	7,5	20902610***
	Absaugeinheit, automatische Trennung, LCV/ HCV	150	7,5	20902710***

*Gerade Saugschlitzkanal ALU 150 inkl. Deckenhalter Für Längen > 50 m wenden Sie sich bitte an Ihren Nederman-Händler.

**Einschl. Deckenhalter, Druckabfall bei 2500 m³/h = ca. 30 Pa. Für Längen > 50 m wenden Sie sich bitte an Ihren Nederman-Händler.

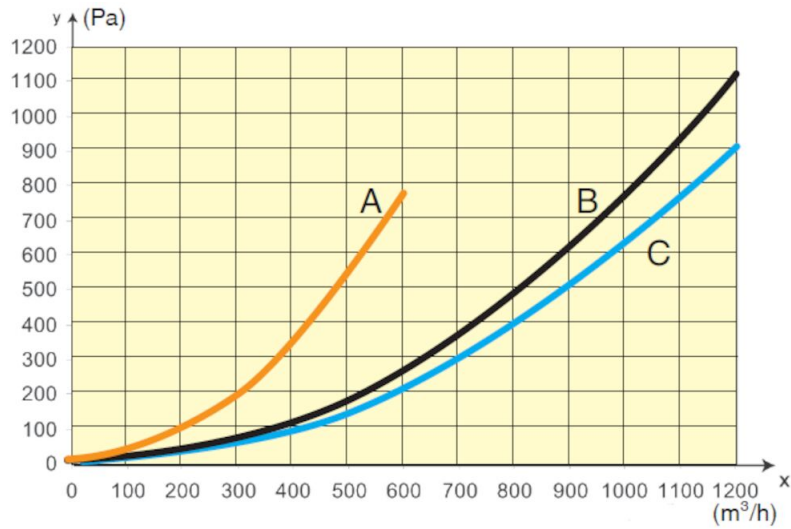
***Inkl. Wagen, Balancer, Abgasschlauch und Düse.

Schlauchtyp	Spezifikation	Temperaturbereich	Schlaucharmaturen freies Ende, Arbeitsschlauch	Schlaucharmaturen freies Ende, Anschlusschlauch	Schlauchanschluss, Arbeitsschlauch	Schlaucharmaturen, Anschlusschlauch
NRCP	EPDM/PP beschichtetes Polyestergerewebe-Schlauch; Schlauchwendel aus Kunststoff in EPDM; max. Biegeradius innen 225mm	-40 to +150 Deg. C (Intermittent +170 Deg. C)				

ALU150/250

Zubehör		Artikelnummer
	Ablöseschiene	20940810
	Hydraulischer Endanschlag	20941410
	Alu 150 Rohranschluss stirn. Ø200	20940610
	Alu 250 Rohranschluss stirn. Ø250	20940710
	Senkr.Rohranschluß DN250 ALU150/250	20940410
	Seitlicher Rohranschluss	20940510
	Deckenhalter, Set à 5 Stück	20940110
	Wandkonsole Länge/Ausladung 600mm	20947510
	Wandkonsole-Länge/Ausladung 1500mm	20947610
	Kanalaussteifung Für ALU150/250	20941110
	Schienenversteifer (2 Stck.) und Winkelprofil (2 Stck.)	20373942
	Abgas-Trolley Maxi Ø 200 mm, bis 3000 m³/h	20940310
	Saugwagen für Nederman®-Absaugarme	20940210
	Balancerkonsole	20941310
	Balancerkonsole für Saugwagen - Maxi	20941210
	Saugwagen Standard	20943210
	Saugwagen Standard	20943410
	Spezial Saugwagen f. Abgasauflöser	20948610
	ALU-Rücklaufschiene, Bogen 2x90° C-C 3 m	20949310
	Gelenk, passend für Schienenverlängerung	20815964

ALU150/250

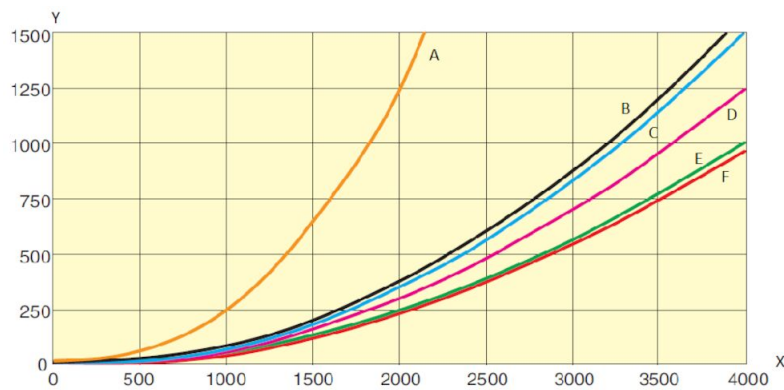


Pressure drop extraction units with

A= hose Ø 100 mm, 5 m

B= hose Ø 150 mm, 7.5 m

C= hose Ø 150 mm, 5 m



Y= Pressure drop (Pa), X= air flow (m³/h)

A = Trolley fume extractor arm

B = Top Outlet - side Ø250

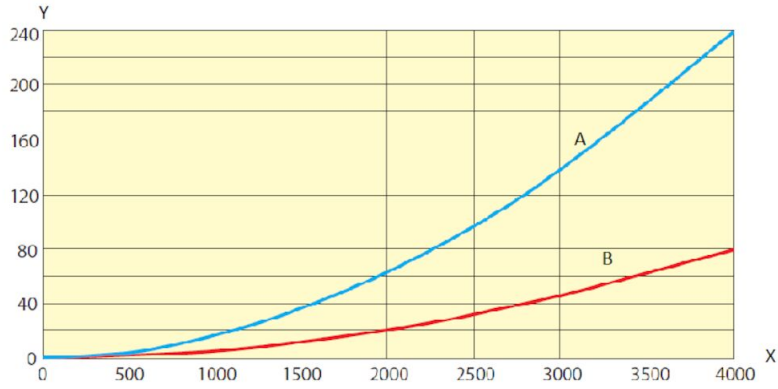
C = Maxi Trolley Ø200 without hose

D = Rail end outlet ALU 250 / Ø250

E = Top outlet Ø250

F = Rail end outlet ALU 150 / Ø250

ALU150/250



Y = Pressure drop (Pa), X = air flow (m³/h)
A = ALU Ø150 mm
B = ALU Ø250 mm