

ALU 150/250

Avanzado sistema de extracción de gases para vehículos en movimiento



El ALU 150/250 es un avanzado sistema de extracción de gases para altas frecuencias de uso, diseñado para cubrir las necesidades más exigentes, por ejemplo en bancos de potencia, en ITV's, etc. El ALU ofrece un gran número de prestaciones como podría ser el retorno automático (ver ALU FLOWLINE), desconexión automática de los boquereles, etc, siendo la única operación manual requerida la del conexionado del boquerel al tubo de escape. La combinación con el retorno automático de las unidades sobre el raíl de extracción puede también ser usado en por ejemplo instalaciones de vehículos pesados donde solo se precisa conectar a un único vehículo. NOTA: Cuando se utilice un solo raíl de extracción recto ha de implementarse un final de carrera hidráulico al final de raíl (ver accesorios)

- Componentes de alta calidad
- Dos tamaños normalizados de raíl
- Programa completo de accesorios para unidades de extracción

Nombre de producto	ALU 150/250
Tipo de manguera	NR-CP







ALU 150/250

Imagen	Nombre para ficha de datos	Diámetro manguera (mm)	Longitud de manguera (m)	Modelo
	ALU 150, longitud = 2,5 m			20900510*
	ALU 150, longitud = 5,0 m			20900610*
	ALU 150, longitud = 7,5 m			20900710*
	ALU 150, longitud = 10,0 m			20900810*
	ALU 150, longitud = 12,5 m			20900910*
	ALU 150, longitud = 15,0 m			20901010*
	ALU 150, longitud = 17,5 m			20901110*
	ALU 150, longitud = 20,0 m			20901210*
	ALU 150, longitud = 22,5 m			20901310*
	ALU 150, longitud = 25,0 m			20901410*
	ALU 150, longitud = 27,5 m			20901510*
	ALU 150, longitud = 30,0 m			20901610*
	ALU 150, longitud = 35,0 m			20901710*
	ALU 150, longitud = 40,0 m			20901810*
	ALU 150, longitud = 45,0 m			20901910*

ALU 150/250

Imagen	Nombre para ficha de datos	Diámetro manguera (mm)	Longitud de manguera (m)	Modelo
	ALU 150, longitud = 50,0 m			20902010*
	ALU 250, longitud = 2,5 m			20910510**
	ALU 250, longitud = 5,0 m			20910610**
	ALU 250, longitud = 7,5 m			20910710**
	ALU 250, longitud = 10,0 m			20910810**
	ALU 250, longitud = 12,5 m			20910910**
	ALU 250, longitud = 15,0 m			20911010**
	ALU 250, longitud = 17,5 m			20911110**
	ALU 250, longitud = 20,0 m			20911210**
	ALU 250, longitud = 22,5 m			20911310**
	ALU 250, longitud = 25,0 m			20911410**
	ALU 250, longitud = 27,5 m			20911510**
	ALU 250, longitud = 30,0 m			20911610**
	ALU 250, longitud = 35,0 m			20911710**
	ALU 250, longitud = 40,0 m			20911810**

ALU 150/250

Imagen	Nombre para ficha de datos	Diámetro manguera (mm)	Longitud de manguera (m)	Modelo
	ALU 250, longitud = 45,0 m			20911910**
	ALU 250, longitud = 50,0 m			20912010**
	Unidad de extracción, desconexión automática	100	5	20900310***
	Unidad de extracción, desconexión automática, LCV / VHC	150	5	20900410***
	Unidad de extracción, desconexión manual, LVC / HVC	150	7,5	20902610***
	Unidad de extracción, desconexión automática, LVC / HVC	150	7,5	20902710****

*Raíl ALU 150 pulgadas. Incluye soportes de suspensión. Para longitudes > 50 m, póngase en contacto con su distribuidor de Nederman.

**Incluye soportes de suspensión, caída de presión a 2500 m³/h= aprox. 30 Pa. Para longitudes > 50 m, póngase en contacto con su distribuidor de Nederman.

***Entregado con carro, equilibrador, manguera y boquerel de gases de escape. Manguera tipo NR-CP.

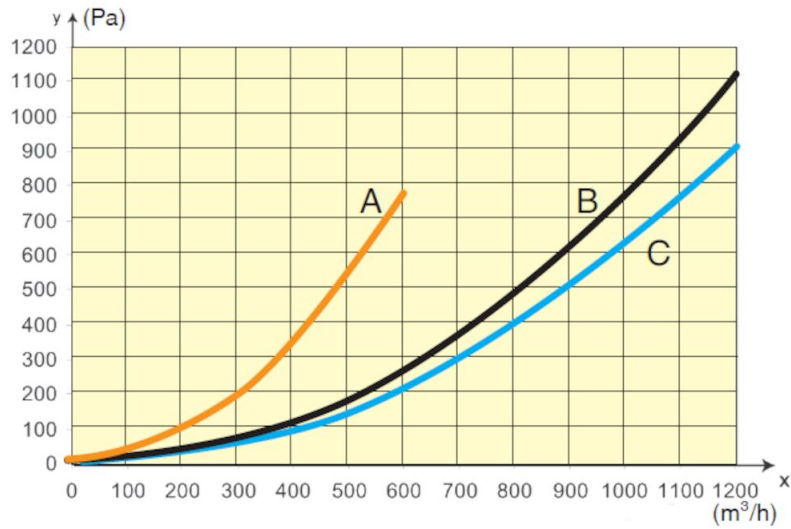
****Delivered with trolley, balancer, exhaust hose and nozzle.

Tipo de manguera	Especificación	Rango de temperatura, °C	Acoplamientos de manguera en extremos libre, manguera de distribución	Acoplamientos de manguera en extremos libre, manguera de entrada	Manguera de conexión en enrollador, manguera de distribución	Manguera de conexión en enrollador, manguera de entrada
NRCP	Tejido poliéster, recubierta de EPDM / PP. Hélice de poliéster con tapa de EPDM. Máximo radio de curvatura 225 mm (interior)	-40 to +150 Deg. C (Intermittent +170 Deg. C)				

ALU 150/250

Accesorio		Referencia
	Rail de desconexión ALU 150/250	20940810
	Tope hidráulico de parada para ALU150/250.	20941410
	Extractor lateral ALU 150 ø200	20940610
	Extractor lateral ALU 250 ø250	20940710
	Conexion de salida por la parte superior del rail, Ø 250 mm	20940410
	Conexion de salida por la parte lateral del rail, Ø 250 mm	20940510
	Adaptador de suspensión para soporte 5pcs	20940110
	Soporte de pared 600mm	20947510
	Soporte de pared 1500mm	20947610
	Soporte interno para ALU150/250 10	20941110
	Rigidizador de rail, uno por metro de rail	20373942
	Carro MAXI, Ø200mm, hasta ~3000 m³/h	20940310
	Unidad de extracción para brazo extractor de humo Nederman sobre rail de extracción.	20940210
	Soporte para equilibrador std carro	20941310
	Soporte para equilibrador MAXI	20941210
	Carro de extracción ALU150 Std ø150	20943210
	Carro de extracción ALU150 std con válvula	20943410
	Carro de extracción para enrolladores 865 S sobre rail para rail ALU 150/250. Para tambor pequeño o grande.	20948610
	Curva de retorno rail ALU 2x90° C-C 3m	20949310
	Kit de unión para extensión de rail	20815964

ALU 150/250

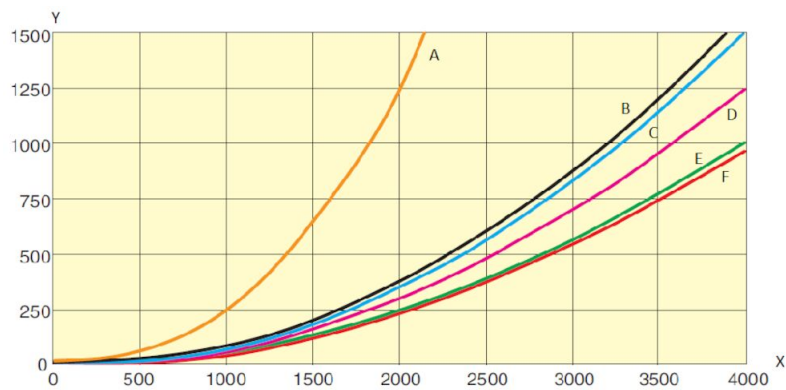


Pressure drop extraction units with

A= hose Ø 100 mm, 5 m

B= hose Ø 150 mm, 7.5 m

C= hose Ø 150 mm, 5 m



Y= Pressure drop (Pa), X= air flow (m³/h)

A = Trolley fume extractor arm

B = Top Outlet - side Ø250

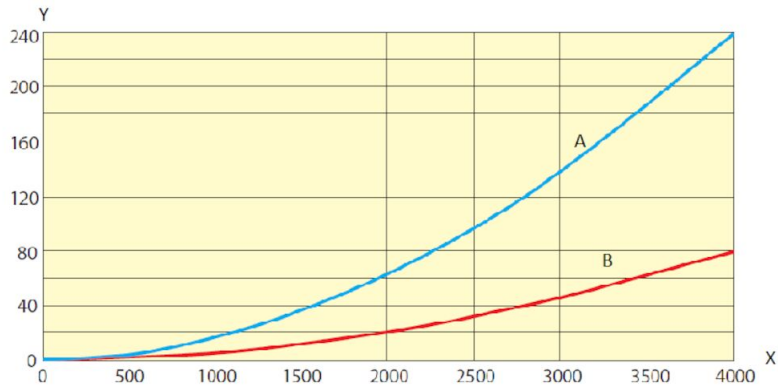
C = Maxi Trolley Ø200 without hose

D = Rail end outlet ALU 250 / Ø250

E = Top outlet Ø250

F = Rail end outlet ALU 150 / Ø250

ALU 150/250



Y = Pressure drop (Pa), X = air flow (m³/h)
A = ALU Ø150 mm
B = ALU Ø250 mm