

Rail ALU 150/250

Système d'extraction avancé des gaz d'échappement pour les véhicules en mouvement



Le rail ALU 150/250 est un système de rail d'échappement avancé pour une utilisation à haute fréquence, développé pour répondre aux exigences des constructeurs automobiles et les centres d'inspection. L'ALU 150/250 offre un grand nombre de caractéristiques, de sorte que la connexion de l'embout soit la seule tâche manuelle. Des combinaisons avec retour automatique dans le rail d'aspiration peuvent également être utilisées. NB : Lors de l'utilisation d'une solution de rail droit, une butée hydraulique (voir accessoires) doit être fixée à l'extrémité du système de rail.

- Composants de haute qualité
- 2 longueurs de rail standard
- Gamme complète d'accessoires pour système d'aspiration

Nom du produit	Rail ALU 150/250
Type de tuyau	NR-CP







Rail ALU 150/250

[image]	Nom de la fiche technique	Diamètre, tuyau (mm)	Hose length (m)	[model]
	ALU 150, longueur = 2,5 m			20900510*
	ALU 150, longueur = 5,0 m			20900610*
	ALU 150, longueur = 7,5 m			20900710*
	ALU 150, longueur = 10,0 m			20900810*
	ALU 150, longueur = 12,5 m			20900910*
	ALU 150, longueur = 15,0 m			20901010*
	ALU 150, longueur = 17,5 m			20901110*
	ALU 150, longueur = 20,0 m			20901210*
	ALU 150, longueur = 22,5 m			20901310*
	ALU 150, longueur = 25,0 m			20901410*
	ALU 150, longueur = 27,5 m			20901510*
	ALU 150, longueur = 30,0 m			20901610*
	ALU 150, longueur = 35,0 m			20901710*
	ALU 150, longueur = 40,0 m			20901810*
	ALU 150, longueur = 45,0 m			20901910*

Rail ALU 150/250

[image]	Nom de la fiche technique	Diamètre, tuyau (mm)	Hose length (m)	[model]
	ALU 150, longueur = 50,0 m			20902010*
	ALU 250, longueur = 2,5 m			20910510**
	ALU 250, longueur = 5,0 m			20910610**
	ALU 250, longueur = 7,5 m			20910710**
	ALU 250, longueur = 10,0 m			20910810**
	ALU 250, longueur = 12,5 m			20910910**
	ALU 250, longueur = 15,0 m			20911010**
	ALU 250, longueur = 17,5 m			20911110**
	ALU 250, longueur = 20,0 m			20911210**
	ALU 250, longueur = 22,5 m			20911310**
	ALU 250, longueur = 25,0 m			20911410**
	ALU 250, longueur = 27,5 m			20911510**
	ALU 250, longueur = 30,0 m			20911610**
	ALU 250, longueur = 35,0 m			20911710**
	ALU 250, longueur = 40,0 m			20911810**

Rail ALU 150/250

[image]	Nom de la fiche technique	Diamètre, tuyau (mm)	Hose length (m)	[model]
	ALU 250, longueur = 45,0 m			20911910**
	ALU 250, longueur = 50,0 m			20912010**
	Unité d'aspiration, déconnexion automatique, voiture	100	5	20900310***
	Unité d'aspiration, déconnexion automatique, LCV/ HCV	150	5	20900410***
	Unité d'aspiration, déconnexion manuelle, LCV/ HCV	150	7,5	20902610***
	Unité d'aspiration, déconnexion automatique, LCV/ HCV	150	7,5	20902710***

*Rail d'échappement droit ALU 150 supports de suspension incl. Pour les longueurs > 50 m, veuillez contacter votre revendeur Nederman.

**Y compris supports de suspension, chute de pression à 2 500 m³/h = env. 30 Pa. Pour les longueurs > 50 m, veuillez contacter votre revendeur Nederman.

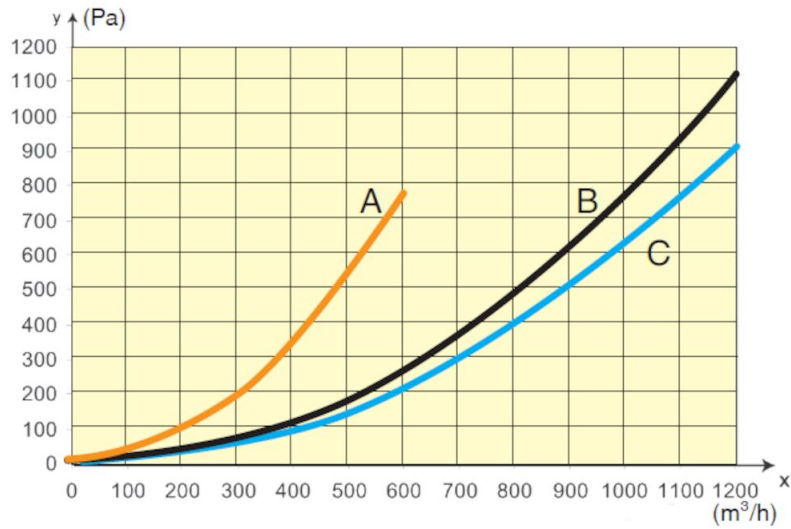
***Livré avec chariot, équilibreur, tuyau d'échappement et buse.

Type de tuyau	Caractéristiques du tuyau	Température	Hose fittings in free hose end, distribution hose	Raccords en bout de tuyau de connexion	Type de connexion sur l'enrouleur, tuyau de distribution	Hose connection on reel, inlet hose
NRCP	Conduit intérieur en Polyester, enduit EPDM/PP. Spirale en Polyester recouvert d'EPDM. Rayon de courbure max. 255 mm (interne).	-40 to +150 Deg. C (Intermittent +170 Deg. C)				

Rail ALU 150/250

	[accessory]	[partno]
	Rail de déconnexion ALU 150/250	20940810
	Butée hydraulique pour ALU150/250	20941410
	Paroi latérale extracteur ALU 150 ø200	20940610
	Paroi latérale extracteur ALU 250 ø250	20940710
	Partie supérieure de l'extracteur ø250	20940410
	Partie supérieure de l'extracteur ø250	20940510
	Adaptateur de suspension pour support 5 unités	20940110
	Support mural 600 mm	20947510
	Support mural 1 500 mm	20947610
	Support interne pour ALU150/250 10	20941110
	Raidisseur de rail (2 unités) et profilé angulaire (2 unités)	20373942
	Chariot échappement Maxi Ø200 mm, jusqu'à 3 000 m³/h	20940310
	Chariot d'échappement pour extracteur de fumées	20940210
	Support pour équilibreur chariot std	20941310
	Support pour équilibreur MAXI	20941210
	Chariot d'aspiration ALU 150 std ø150	20943210
	Chariot d'asp. ALU150 ø150 supp. amortisseur	20943410
	Chariot d'aspiration enrouleur sur rail	20948610
	Coude rail de retour ALU 2x90° C-C 3 m	20949310
	Kit joint pour extension de rail longueur	20815964

Rail ALU 150/250

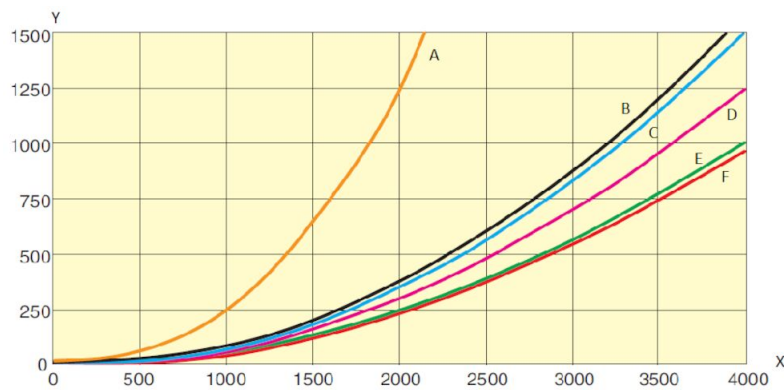


Pressure drop extraction units with

A= hose Ø 100 mm, 5 m

B= hose Ø 150 mm, 7.5 m

C= hose Ø 150 mm, 5 m



Y= Pressure drop (Pa), X= air flow (m³/h)

A = Trolley fume extractor arm

B = Top Outlet - side Ø250

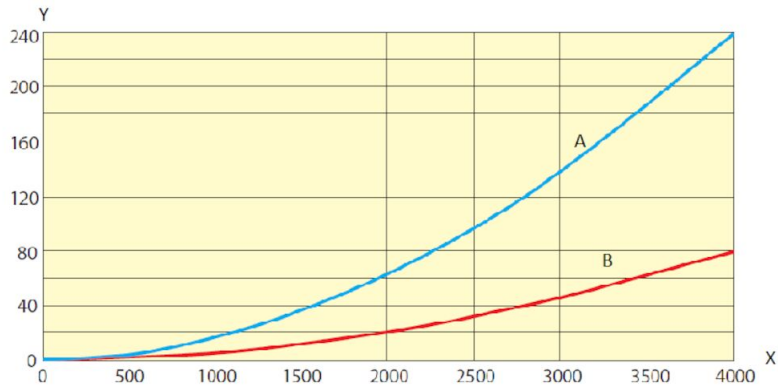
C = Maxi Trolley Ø200 without hose

D = Rail end outlet ALU 250 / Ø250

E = Top outlet Ø250

F = Rail end outlet ALU 150 / Ø250

Rail ALU 150/250



Y = Pressure drop (Pa), X = air flow (m³/h)
A = ALU Ø150 mm
B = ALU Ø250 mm