

## ALU rail 150/250

Een geavanceerd afzuigstelsel voor voertuigen die in beweging zijn.

---



ALU 150/250 is een geavanceerd uitlaatgasrailsysteem voor intensief gebruik, ontwikkeld om te voldoen aan de eisen van voertuigfabrikanten en keuringscentra. De ALU 150/250 biedt een groot aantal kenmerken, zoals automatische terugloop van de afzuigeenheden, automatische afkoppeling van mondstukken en gemotoriseerde slangoprolsystemen, zodat het aansluiten van het mondstuk de enige handmatige taak is. Combinaties met automatische terugloop in de uitlaatgasrail kan ook worden gebruikt bij installaties voor zware voertuigen, waar slechts een voertuig per keer wordt bediend. Nota bene: Bij het gebruik van een rechte uitlaatgasrail moet een begrenzer worden aangebracht op het einde van het railsysteem.



- High quality components
- Two standard rail sizes
- Complete program of accessories for extraction units

Product naam	ALU rail 150/250
--------------	------------------

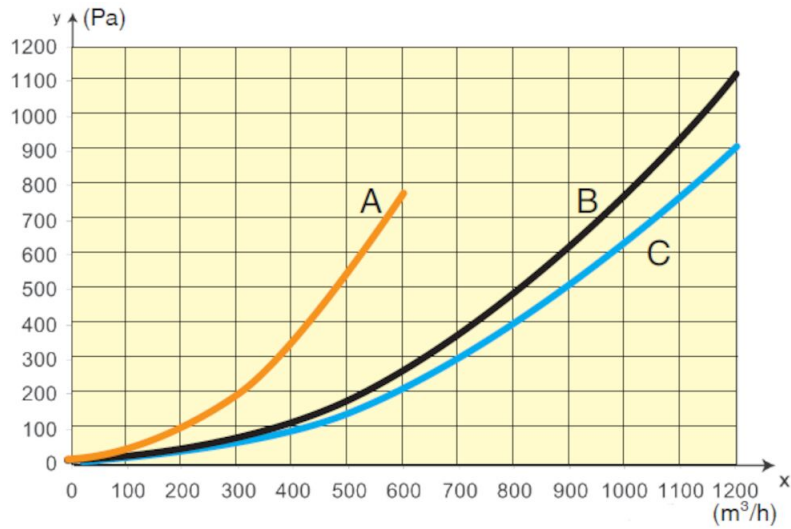


# ALU rail 150/250

## ALU rail 150/250

[accessory]		[partno]
	Exhaust trolley for fume extractor	20940210
	ALU return rail bend 2x90° C-C 3m	20949310

## ALU rail 150/250

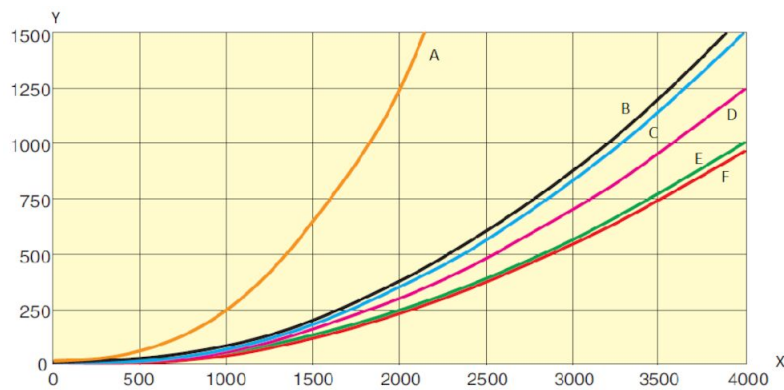


Pressure drop extraction units with

A= hose Ø 100 mm, 5 m

B= hose Ø 150 mm, 7.5 m

C= hose Ø 150 mm, 5 m



Y= Pressure drop (Pa), X= air flow (m³/h)

A = Trolley fume extractor arm

B = Top Outlet - side Ø250

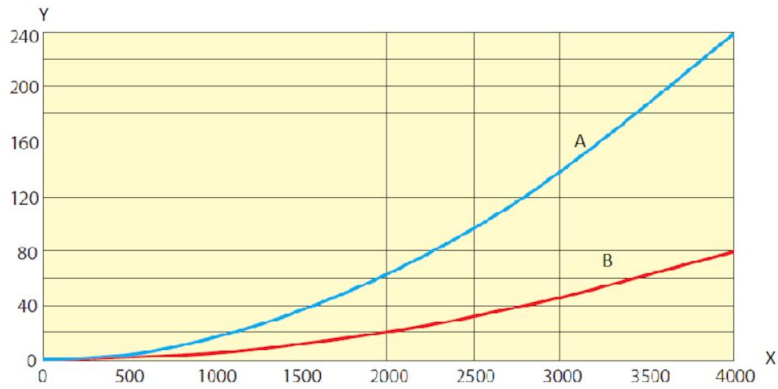
C = Maxi Trolley Ø200 without hose

D = Rail end outlet ALU 250 / Ø250

E = Top outlet Ø250

F = Rail end outlet ALU 150 / Ø250

## ALU rail 150/250



Y = Pressure drop (Pa), X = air flow (m<sup>3</sup>/h)  
A = ALU Ø150 mm  
B = ALU Ø250 mm