

## ALU 150/250

Zaawansowany system odciągu spalin dla pojazdów w ruchu

---



ALU150/250 jest zaawansowanym szynowym odciąganiem spalin przeznaczonym do intensywnego użytkowania, opracowany w celu spełnienia wymagań, np.: zakładów produkujących samochody i stacji kontroli pojazdów. Szyna ALU 150/250 oferuje wiele funkcji, takich jak: automatyczny powrót wózka odciągowego osobnym torem jezdny (zobacz ALU FLOWLINE), automatyczne wypięcie ssawki i elektryczne podnoszenie węża, tylko podłączenie ssawki ręcznie. W kombinacji z automatycznym powrotem, odciąg szynowy może być stosowany także dla samochodów ciężarowych obsługiwanych w tym samym czasie. UWAGA! W przypadku prostego rozwiązania dla szyny prostej na jej końcu (zobacz akcesoria) musi być zastosowany hamulec hydrauliczny.

- Wysokiej jakości elementy
- Dwa standardowe rozmiary szyny
- Kompletny katalog akcesoriów do systemów odciągowych

Nazwa produktu	ALU 150/250
Rodzaj węża	NR-CP







# ALU 150/250

Zdjęcie	Nazwa na karcie charakterystyki	Średnica, wąż (mm)	Długość węża (m)	Model
	ALU 150, dł = 2,5 m			20900510*
	ALU 150, dł = 5,0 m			20900610*
	ALU 150, dł = 7,5 m			20900710*
	ALU 150, dł = 10,0 m			20900810*
	ALU 150, dł = 12,5 m			20900910*
	ALU 150, dł = 15,0 m			20901010*
	ALU 150, dł = 17,5 m			20901110*
	ALU 150, dł = 20,0 m			20901210*
	ALU 150, dł = 22,5 m			20901310*
	ALU 150, dł = 25,0 m			20901410*
	ALU 150, dł = 27,5 m			20901510*
	ALU 150, dł = 30,0 m			20901610*
	ALU 150, dł = 35,0 m			20901710*
	ALU 150, dł = 40,0 m			20901810*
	ALU 150, dł = 45,0 m			20901910*

## ALU 150/250

Zdjęcie	Nazwa na karcie charakterystyki	Średnica, węź (mm)	Długość węża (m)	Model
	ALU 150, dł = 50,0 m			20902010*
	ALU 250, dł = 2,5 m			20910510**
	ALU 250, dł = 5,0 m			20910610**
	ALU 250, dł = 7,5 m			20910710**
	ALU 250, dł = 10,0 m			20910810**
	ALU 250, dł = 12,5 m			20910910**
	ALU 250, dł = 15,0 m			20911010**
	ALU 250, dł = 17,5 m			20911110**
	ALU 250, dł = 20,0 m			20911210**
	ALU 250, dł = 22,5 m			20911310**
	ALU 250, dł = 25,0 m			20911410**
	ALU 250, dł = 27,5 m			20911510**
	ALU 250, dł = 30,0 m			20911610**
	ALU 250, dł = 35,0 m			20911710**
	ALU 250, dł = 40,0 m			20911810**

## ALU 150/250

Zdjęcie	Nazwa na karcie charakterystyki	Średnica, wąż (mm)	Długość węża (m)	Model
	ALU 250, dł = 45,0 m			20911910**
	ALU 250, dł = 50,0 m			20912010**
	Zestaw odciągowy z automatycznym wypięciem ssawki, samochody osobowe	100	5	20900310***
	Zestaw odciągowy z automatycznym wypięciem ssawki, samochody dostawcze i ciężarowe	150	5	20900410***
	Zestaw odciągowy z ręcznym wypięciem ssawki, samochody dostawcze i ciężarowe	150	7,5	20902610***
	Zestaw odciągowy z automatycznym wypięciem ssawki, samochody dostawcze i ciężarowe	150	7,5	20902710***

\*Straight exhaust rail ALU 150 incl. suspension brackets. For lengths > 50 m, please contact your Nederman dealer.

\*\*Incl. suspension brackets, pressure drop at 2500 m<sup>3</sup>/h= appr 30 Pa. For lengths > 50 m, please contact your Nederman dealer.

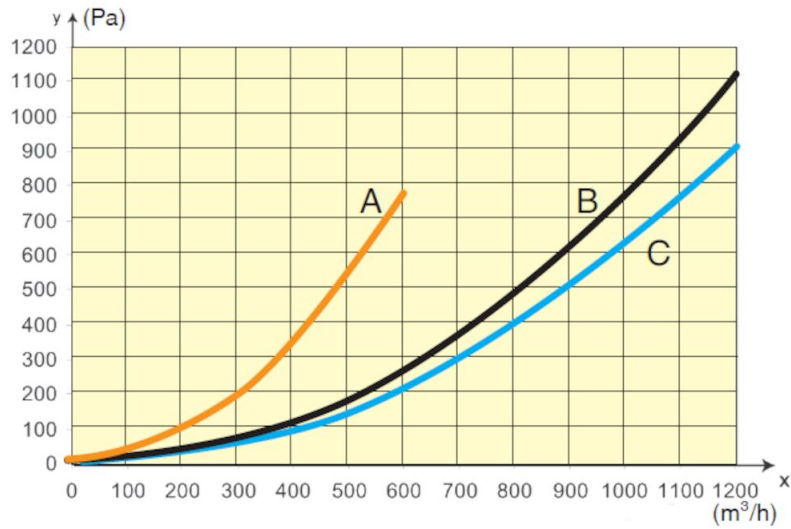
\*\*\*Delivered with trolley, balancer, exhaust hose and nozzle.

Rodzaj węża	Specyfikacja	Zakres temperatury, °C	Zakucie końcówki węża, wąż podawczy	Zakucie końcówki węża, wąż doprowadzający	Przyłącze węża na bębnie, wąż podawczy	Przyłącze węża na bębnie, wąż doprowadzający
NRCP	Tkanina poliestrowa, pokryta tworzywem typu EPDM/PP. Spirala - poliester. Maks. promień gięcia 225 mm (w środku).	-40 to +150 Deg. C (Intermittent +170 Deg. C)				

## ALU 150/250

	Akcesoria	Nr części
	Disconnection rail ALU 150/250	20940810
	Limit stop ALU150/250 hydraulic	20941410
	Extractor side ALU 150 Ø200	20940610
	Przylącze do wentylatora fi 250	20940710
	Podłączenie górne szyny śred.250	20940410
	Podłączenie do szyny	20940510
	Uchwyt do podwieszenia szyny	20940110
	Wall bracket 600mm	20947510
	Wall bracket 1500mm	20947610
	Rod for ALU 150/250 10 pcs.	20941110
	Usztywniacz szyny (2 szt.) i kątownik (2 szt.)	20373942
	Wózek do spalin Maxi Ø200 mm, do 3000 m³/h	20940310
	Wózek do ramion odciągowych Nederman	20940210
	Podwieszenie do balansera	20941310
	Support for balancer MAXI	20941210
	Wózek standard do szyny ALU 6' bez węża	20943210
	Suc.trolley ALU150 Ø150 std damp	20943410
	Wózek do bębna 865 dla szyny ALU	20948610
	ALU return rail bend 2x90° C-C 3m	20949310
	Zestaw złączy do przedłużenia szyny	20815964

## ALU 150/250

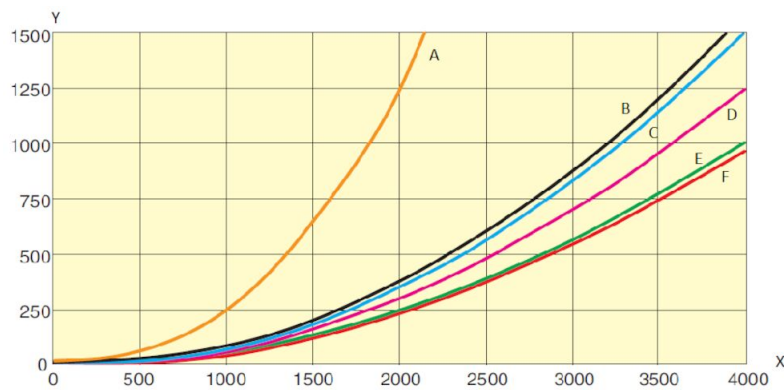


Spadek ciśnienia zestawu odciągowego z:

A= wąż Ø100 mm, 5 m

B= wąż Ø150 mm, 7,5 m

C= wąż Ø150 mm, 5 m



Y= Spadek ciśnienia (Pa), X= wydajność (m³/h)

A = Wózek, ramię odciągowe

B = Górny wylot - side Ø250

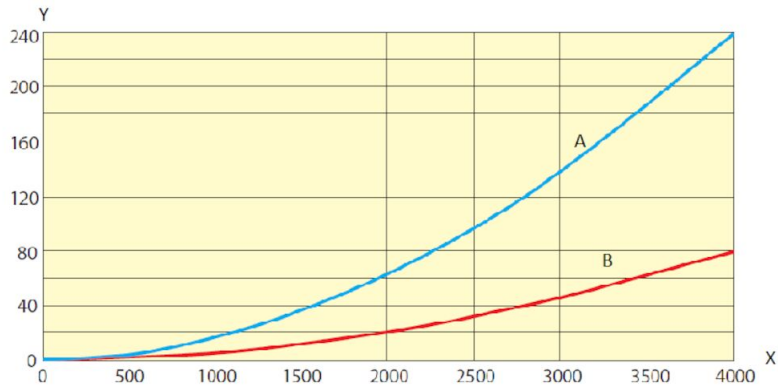
C = Maks. wózek Ø200 bez węża

D = Szyna i wylot ALU 250 / Ø250

E = Górny wylot Ø250

F = Szyna i wylot ALU 150 / Ø250

## ALU 150/250



Y= Spadek ciśnienia (Pa), X= przepływ powietrza (m³/h)  
A = ALU Ø150 mm  
B = ALU Ø250 mm