

Trilhos de exaustão ALU 150/250

Sistema avançado para extração de gases de escapamento em movimento



A calha ALU 150/250 é um sistema avançado de Trilho exaustora para uso intensivo desenvolvido para ir ao encontro das necessidades de fabricantes de veículos e centros de inspeção. A ALU 150/ 250 proporciona uma série de possibilidades como o retorno automático da unidade extratora em calha separada (ver ALU FLOWLINE), desacoplamento automático do bocal de extração e suspensão motorizada da mangueira de modo a que a única operação manual seja a inicial de colocar o bocal no escape do veículo. Várias combinações com retorno automático podem também ser usadas em veículos pesados de mercadorias aonde o sistema seja utilizado para um veículo de cada vez. Nota! Num sistema com apenas uma calha direita é necessário instalar um travão hidráulico (ver acessórios) no fim da calha.

- Componentes de alta qualidade
- Two standard rail sizes
- Complete program of accessories for extraction units

Nome do Produto	Trilhos de exaustão ALU 150/250
Tipo de mangueira	NR-CP







Trilhos de exaustão ALU 150/250

[image]	Descrição	Diâmetro, mangueira (mm)	Comprimento da mangueira (m)	[model]
	ALU 150, length = 2,5 m			20900510*
	ALU 150, length = 5,0 m			20900610*
	ALU 150, length = 7,5 m			20900710*
	ALU 150, length = 10,0 m			20900810*
	ALU 150, length = 12,5 m			20900910*
	ALU 150, length = 15,0 m			20901010*
	ALU 150, length = 17,5 m			20901110*
	ALU 150, length = 20,0 m			20901210*
	ALU 150, length = 22,5 m			20901310*
	ALU 150, length = 25,0 m			20901410*
	ALU 150, length = 27,5 m			20901510*
	ALU 150, length = 30,0 m			20901610*
	ALU 150, length = 35,0 m			20901710*
	ALU 150, length = 40,0 m			20901810*
	ALU 150, length = 45,0 m			20901910*

Trilhos de exaustão ALU 150/250

[image]	Descrição	Diâmetro, mangueira (mm)	Comprimento da mangueira (m)	[model]
	ALU 150, length = 50,0 m			20902010*
	ALU 250, length = 2,5 m			20910510**
	ALU 250, length = 5,0 m			20910610**
	ALU 250, length = 7,5 m			20910710**
	ALU 250, length = 10,0 m			20910810**
	ALU 250, length = 12,5 m			20910910**
	ALU 250, length = 15,0 m			20911010**
	ALU 250, length = 17,5 m			20911110**
	ALU 250, length = 20,0 m			20911210**
	ALU 250, length = 22,5 m			20911310**
	ALU 250, length = 25,0 m			20911410**
	ALU 250, length = 27,5 m			20911510**
	ALU 250, length = 30,0 m			20911610**
	ALU 250, length = 35,0 m			20911710**
	ALU 250, length = 40,0 m			20911810**

Trilhos de exaustão ALU 150/250

[image]	Descrição	Diâmetro, mangueira (mm)	Comprimento da mangueira (m)	[model]
	ALU 250, length = 45,0 m			20911910**
	ALU 250, length = 50,0 m			20912010**
	Extraction unit, automatic disconnection, car	100	5	20900310***
	Extraction unit, automatic disconnection, LCV/ HCV	150	5	20900410***
	Extraction unit, manual disconnection, LCV/ HCV	150	7,5	20902610***
	Extraction unit, automatic disconnection, LCV/ HCV	150	7,5	20902710***


*Straight exhaust rail ALU 150 incl. suspension brackets. For lengths > 50 m, please contact your Nederman dealer.

**Incl. suspension brackets, pressure drop at 2500 m³/h= appr 30 Pa. For lengths > 50 m, please contact your Nederman dealer.

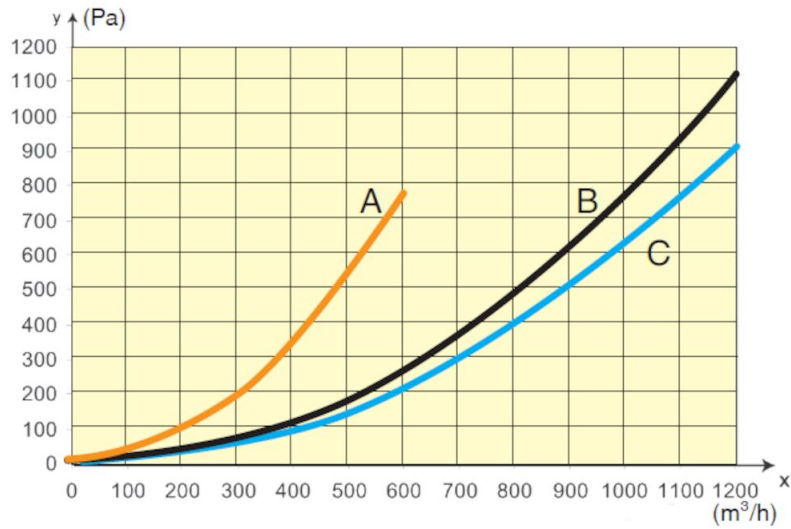
***Delivered with trolley, balancer, exhaust hose and nozzle.

Tipo de mangueira	Especificações	Gama de temperatura, °C	Acopladores na extremidade livre, mangueira de distribuição	Acopladores na extremidade livre, mangueira de entrada	Ligação da mangueira no enrolador, mangueira de distribuição	Ligação da mangueira no enrolador, mangueira de entrada
NRCP		-40 to +150 Deg. C (Intermittent +170 Deg. C)				

Trilhos de exaustão ALU 150/250

[accessory]		[partno]
	Exhaust trolley for fume extractor	20940210

Trilhos de exaustão ALU 150/250

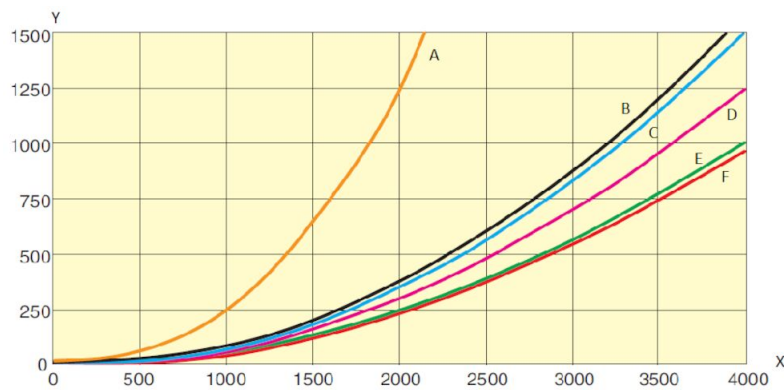


Pressure drop extraction units with

A= hose Ø 100 mm, 5 m

B= hose Ø 150 mm, 7.5 m

C= hose Ø 150 mm, 5 m



Y= Pressure drop (Pa), X= air flow (m³/h)

A = Trolley fume extractor arm

B = Top Outlet - side Ø250

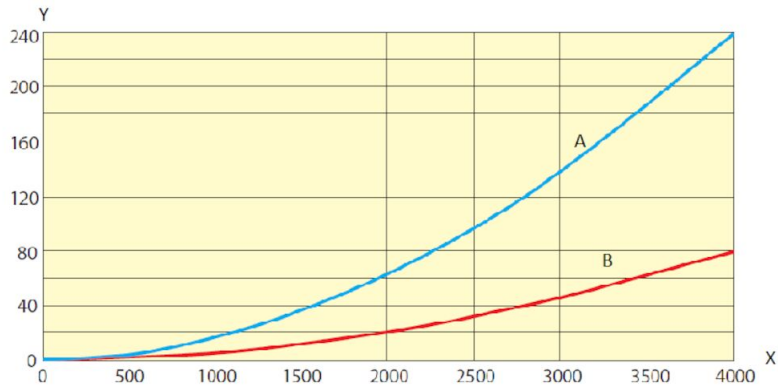
C = Maxi Trolley Ø200 without hose

D = Rail end outlet ALU 250 / Ø250

E = Top outlet Ø250

F = Rail end outlet ALU 150 / Ø250

Trilhos de exaustão ALU 150/250



Y = Pressure drop (Pa), X = air flow (m³/h)
A = ALU Ø150 mm
B = ALU Ø250 mm