

## ALU 150/250

Sistema avançado para extração de gases de escape em movimento

---



A calha ALU 150/250 é um sistema avançado de calha exaustora para uso intensivo desenvolvido para ir ao encontro das necessidades de fabricantes de veículos e centros de inspeção. A ALU 150/ 250 proporciona uma série de possibilidades como o retorno automático da unidade extratora em calha separada (ver ALU FLOWLINE), desacoplamento automático do bocal de extração e suspensão motorizada da mangueira de modo a que a única operação manual seja a inicial de colocar o bocal no escape do veículo. Várias combinações com retorno automático podem também ser usadas em veículos pesados de mercadorias aonde o sistema seja utilizado para um veículo de cada vez. Nota! Num sistema com apenas uma calha direita é necessário instalar um travão hidráulico (ver acessórios) no fim da calha.

- Componentes de alta qualidade
- Two standard rail sizes
- Complete program of accessories for extraction units

|                   |             |
|-------------------|-------------|
| Produto           | ALU 150/250 |
| Tipo de mangueira | NR-CP       |







## ALU 150/250

| Imagem | Descrição                     | Diâmetro, mangueira (mm) | Comprimento da mangueira (m) | Modelo    |
|--------|-------------------------------|--------------------------|------------------------------|-----------|
|        | ALU 150, comprimento = 2,5 m  |                          |                              | 20900510* |
|        | ALU 150, comprimento = 5,0 m  |                          |                              | 20900610* |
|        | ALU 150, comprimento = 7,5 m  |                          |                              | 20900710* |
|        | ALU 150, comprimento = 10,0 m |                          |                              | 20900810* |
|        | ALU 150, comprimento = 12,5 m |                          |                              | 20900910* |
|        | ALU 150, comprimento = 15,0 m |                          |                              | 20901010* |
|        | ALU 150, comprimento = 17,5 m |                          |                              | 20901110* |
|        | ALU 150, comprimento = 20,0 m |                          |                              | 20901210* |
|        | ALU 150, comprimento = 22,5 m |                          |                              | 20901310* |
|        | ALU 150, comprimento = 25,0 m |                          |                              | 20901410* |
|        | ALU 150, comprimento = 27,5 m |                          |                              | 20901510* |
|        | ALU 150, comprimento = 30,0 m |                          |                              | 20901610* |
|        | ALU 150, comprimento = 35,0 m |                          |                              | 20901710* |
|        | ALU 150, comprimento = 40,0 m |                          |                              | 20901810* |
|        | ALU 150, comprimento = 45,0 m |                          |                              | 20901910* |

## ALU 150/250

| Imagem | Descrição                     | Diâmetro, mangueira (mm) | Comprimento da mangueira (m) | Modelo     |
|--------|-------------------------------|--------------------------|------------------------------|------------|
|        | ALU 150, comprimento = 50,0 m |                          |                              | 20902010*  |
|        | ALU 250, comprimento = 2,5 m  |                          |                              | 20910510** |
|        | ALU 250, comprimento = 5,0 m  |                          |                              | 20910610** |
|        | ALU 250, comprimento = 7,5 m  |                          |                              | 20910710** |
|        | ALU 250, comprimento = 10,0 m |                          |                              | 20910810** |
|        | ALU 250, comprimento = 12,5 m |                          |                              | 20910910** |
|        | ALU 250, comprimento = 15,0 m |                          |                              | 20911010** |
|        | ALU 250, comprimento = 17,5 m |                          |                              | 20911110** |
|        | ALU 250, comprimento = 20,0 m |                          |                              | 20911210** |
|        | ALU 250, comprimento = 22,5 m |                          |                              | 20911310** |
|        | ALU 250, comprimento = 25,0 m |                          |                              | 20911410** |
|        | ALU 250, comprimento = 27,5 m |                          |                              | 20911510** |
|        | ALU 250, comprimento = 30,0 m |                          |                              | 20911610** |
|        | ALU 250, comprimento = 35,0 m |                          |                              | 20911710** |
|        | ALU 250, comprimento = 40,0 m |                          |                              | 20911810** |

## ALU 150/250

| Imagem   | Descrição   | Diâmetro, mangueira (mm) | Comprimento da mangueira (m) | Modelo      |
|--|---|--------------------------|------------------------------|-------------|
|  | ALU 250, comprimento = 45,0 m                           |                          |                              | 20911910**  |
|  | ALU 250, comprimento = 50,0 m                           |                          |                              | 20912010**  |
|   | Unidade de extração, desacoplamento automático, car     | 100                      | 5                            | 20900310*** |
|   | Unidade de extração, desacoplamento automático, LCV/HCV | 150                      | 5                            | 20900410*** |
|   | Unidade de extração, desacoplamento manual, LVC/HVC     | 150                      | 7,5                          | 20902610*** |
|  | Extraction unit, automatic disconnection, LCV/HCV       | 150                      | 7,5                          | 20902710*** |

\*Straight exhaust rail ALU 150 incl. suspension brackets. For lengths > 50 m, please contact your Nederman dealer.

\*\*Incl. suspension brackets, pressure drop at 2500 m<sup>3</sup>/h= appr 30 Pa. For lengths > 50 m, please contact your Nederman dealer.

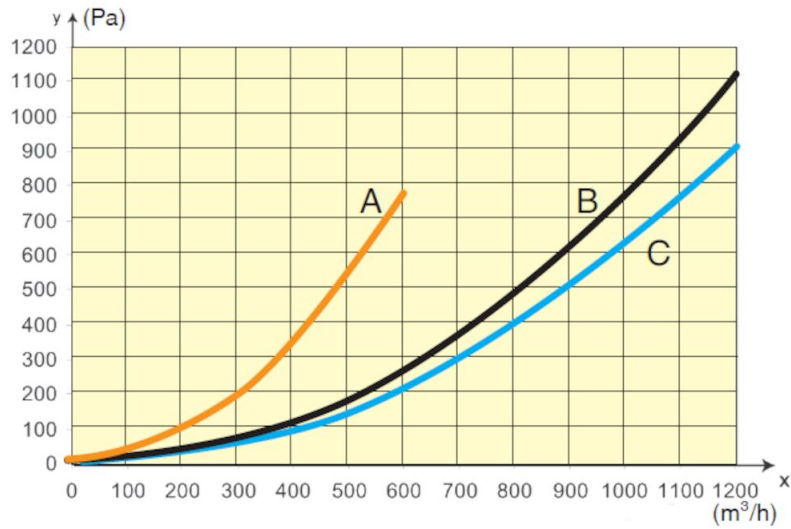
\*\*\*Delivered with trolley, balancer, exhaust hose and nozzle.

| Tipo de mangueira | Especificações  | Gama de temperatura, °C                        | Acopladores na extremidade livre, mangueira de distribuição | Acopladores na extremidade livre, mangueira de entrada | Ligação da mangueira no enrolador, mangueira de distribuição | Ligação da mangueira no enrolador, mangueira de entrada |
|-------------------|---|--|---|--|--|---|
| NRCP              | Tecido em poliéster com cobertura em EPDM/PP coated. Hélice em poliéster com cobertura EPDM. Máximo raio de curvatura de 225mm (interior) | -40 to +150 Deg. C (Inttermittent +170 Deg. C) |   |  |  |   |

## ALU 150/250

|   | Acessório                                      | Artigo nº |
|---|--|-----------|
|    | Calha para desacoplamento ALU 150/250          | 20940810  |
|    | Travão hidráulico para calha ALU150/250        | 20941410  |
|    | Saída lateral ALU 150 ø200                     | 20940610  |
|    | Saída lateral ALU 250 ø250                     | 20940710  |
|    | Saída superior ø250                            | 20940410  |
|    | Saída superior lateral ø250                    | 20940510  |
|    | Adaptador para suspender suportes 5pcs         | 20940110  |
|   | Suporte de parede 600mm                        | 20947510  |
|  | Suporte de parede 1500mm                       | 20947610  |
|   | Suporte interno para ALU150/250 10             | 20941110  |
|  | Reforço para calha, um por cada metro de calha | 20373942  |
|  | Exhaust trolley Maxi ø200mm, up to 3 000 m³/h  | 20940310  |
|  | Carro para extrator de fumos                   | 20940210  |
|  | Suporte para equilibrador carro std            | 20941310  |
|  | Suporte para Equilibrador MAXI                 | 20941210  |
|   | Carro extrator ALU150 Std ø150                 | 20943210  |
|   | Carro extrator ALU150 ø150 std com registo     | 20943410  |
|  | Carro extrator para enrolador na calha         | 20948610  |
|  | Calha de retorno ALU, Curva 2x90° C-C 3m       | 20949310  |
|  | Joint kit for extension of rail length         | 20815964  |

## ALU 150/250

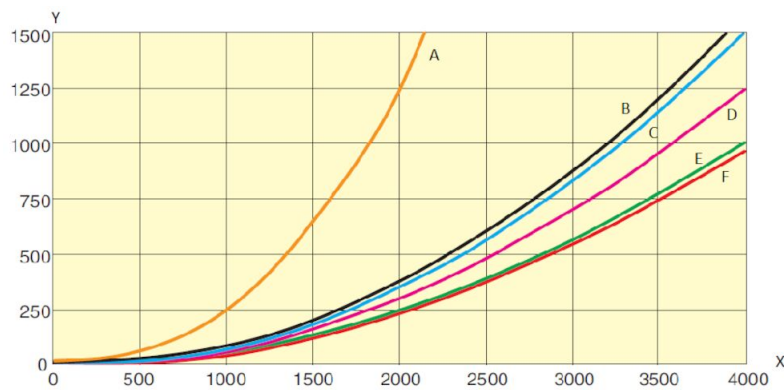


Pressure drop extraction units with

A= hose Ø 100 mm, 5 m

B= hose Ø 150 mm, 7.5 m

C= hose Ø 150 mm, 5 m



Y= Pressure drop (Pa), X= air flow (m³/h)

A = Trolley fume extractor arm

B = Top Outlet - side Ø250

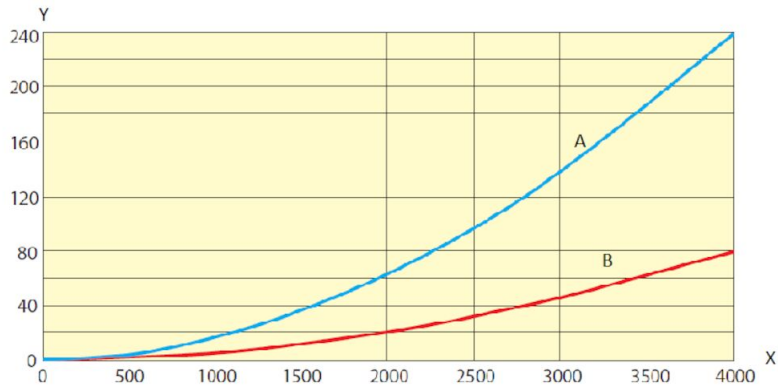
C = Maxi Trolley Ø200 without hose

D = Rail end outlet ALU 250 / Ø250

E = Top outlet Ø250

F = Rail end outlet ALU 150 / Ø250

## ALU 150/250



Y = Pressure drop (Pa), X = air flow (m<sup>3</sup>/h)  
A = ALU Ø150 mm  
B = ALU Ø250 mm