

Рельс вытяжной ALU 150/250

Усовершенствованная система удаления выхлопных газов для автомобилей в движении



ALU 150/250 - это усовершенствованная рельсовая система удаления выхлопных газов для очень частого использования. Она разработана для соответствия требованиям, например, производителей транспортных средств и инспекций. Система ALU 150/ 250 предлагает большое количество возможностей: автоматический возврат вытяжных кареток на отдельный трек (см. ALU FLOWLINE), автоматическое отсоединение насадок и моторизованный подъем шланга, единственная ручная функция - присоединить газоприемную насадку. Автоматический возврат каретки на вытяжном рельсе может использоваться, например, при работе с большегрузной техникой, где одновременно обслуживается один автомобиль. NB! При использовании пряморельсовой системы на конце рельса должен быть установлен один гидравлический ограничитель (см. аксессуары).

- Высококачественные компоненты
- Два стандартных размера рельсов
- Полная программа аксессуаров для экстракционных установок

Наименование товара	Рельс вытяжной ALU 150/250
Тип шланга	NR-CP







Рельс вытяжной ALU 150/250

[image]	Название листа технических данных	Диаметр, шланг (мм)	Длина шланга (м)	[model]
	ALU 150, length = 2,5 m			20900510*
	ALU 150, length = 5,0 m			20900610*
	ALU 150, length = 7,5 m			20900710*
	ALU 150, length = 10,0 m			20900810*
	ALU 150, length = 12,5 m			20900910*
	ALU 150, length = 15,0 m			20901010*
	ALU 150, length = 17,5 m			20901110*
	ALU 150, length = 20,0 m			20901210*
	ALU 150, length = 22,5 m			20901310*
	ALU 150, length = 25,0 m			20901410*
	ALU 150, length = 27,5 m			20901510*
	ALU 150, length = 30,0 m			20901610*
	ALU 150, length = 35,0 m			20901710*
	ALU 150, length =40,0 m			20901810*
	ALU 150, length = 45,0 m			20901910*

Рельс вытяжной ALU 150/250

[image]	Название листа технических данных	Диаметр, шланг (мм)	Длина шланга (м)	[model]
	ALU 150, length = 50,0 m			20902010*
	ALU 250, length = 2,5 m			20910510**
	ALU 250, length = 5,0 m			20910610**
	ALU 250, length = 7,5 m			20910710**
	ALU 250, length = 10,0 m			20910810**
	ALU 250, length = 12,5 m			20910910**
	ALU 250, length = 15,0 m			20911010**
	ALU 250, length = 17,5 m			20911110**
	ALU 250, length = 20,0 m			20911210**
	ALU 250, length = 22,5 m			20911310**
	ALU 250, length = 25,0 m			20911410**
	ALU 250, length = 27,5 m			20911510**
	ALU 250, length = 30,0 m			20911610**
	ALU 250, length = 35,0 m			20911710**
	ALU 250, length = 40,0 m			20911810**

Рельс вытяжной ALU 150/250

[image]	Название листа технических данных	Диаметр, шланг (мм)	Длина шланга (м)	[model]
	ALU 250, length = 45,0 m			20911910**
	ALU 250, length = 50,0 m			20912010**
	Extraction unit, automatic disconnection, car	100	5	20900310***
	Extraction unit, automatic disconnection, LCV/ HCV	150	5	20900410***
	Extraction unit, manual disconnection, LCV/ HCV	150	7,5	20902610***
	Extraction unit, automatic disconnection, LCV/ HCV	150	7,5	20902710***

*Straight exhaust rail ALU 150 incl. suspension brackets. For lengths > 50 m, please contact your Nederman dealer.

**Incl. suspension brackets, pressure drop at 2500 m³/h= appr 30 Pa. For lengths > 50 m, please contact your Nederman dealer.

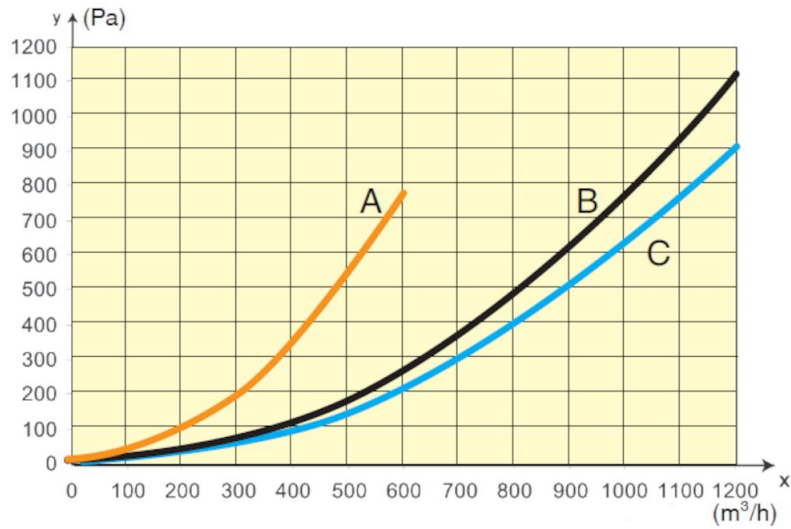
***Delivered with trolley, balancer, exhaust hose and nozzle.

Тип шланга	Спецификация	Температурный диапазон, °C	Фитинг на свободном конце шланга, раздаточный шланг	Фитинг на свободном конце шланга, соединительный шланг	Подключение шланга к катушке, раздаточный шланг	Подключение шланга к катушке, соединительный шланг
NRCP	Полиэфирный материал с этилен-пропилен монодиен/полипропилен новым покрытием. Спираль из полиэфира с этилен-пропилен монодиеновой оболочкой. Максимальный радиус сгиба 225 мм (внутренний)	-40 to +150 Deg. C (Intermittent +170 Deg. C)				

Рельс вытяжной ALU 150/250

	[accessory]	[partno]
	Disconnection rail ALU 150/250	20940810
	Гидравлический ограничитель для ALU150 / 250	20941410
	Extractor side ALU 150 ø200	20940610
	Extractor side ALU 250 ø250	20940710
	Вытяжной верх ø250	20940410
	Верхняя сторона экстрактора ø250	20940510
	Suspension adapter for bracket 5pcs	20940110
	Wall bracket 600mm	20947510
	Wall bracket 1500mm	20947610
	Internal support for ALU150/250 10	20941110
	Рельсовый элемент жесткости (2 шт.) и профиль угла (2 шт.)	20373942
	Вытяжная тележка Maxi Ø200 мм, до 3 000 м³ / ч	20940310
	Exhaust trolley for fume extractor	20940210
	Holder for balancer std trolley	20941310
	Support for balancer MAXI	20941210
	Extraction Trolley ALU150 Std ø150	20943210
	Ext. trolley ALU150 ø150 std damper	20943410
	Extraction trolley Reel on rail	20948610
	ALU return rail bend 2x90° C-C 3m	20949310
	Joint kit for extension of rail length	20815964

Рельс вытяжной ALU 150/250

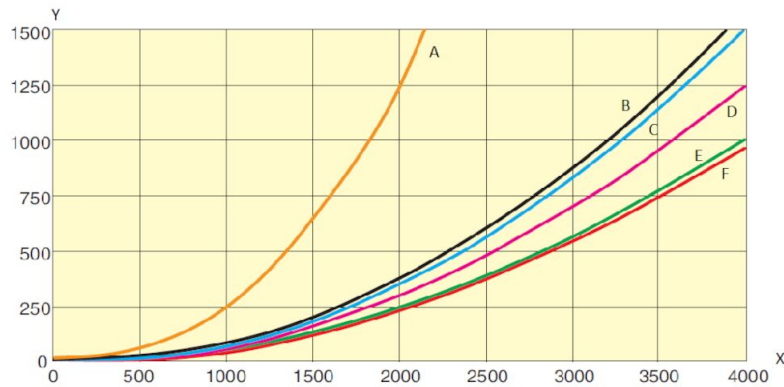


Установки для удаления перепада давления с

A = шланг Ø 100 мм, 5 м

B = шланг Ø 150 мм, 7,5 м

C = шланг Ø 150 мм, 5 м



Y = падение давления (Па), X = расход воздуха (м³ / ч)

A = рычаг вытяжки троллейбуса

B = верхняя сторона выхода Ø250

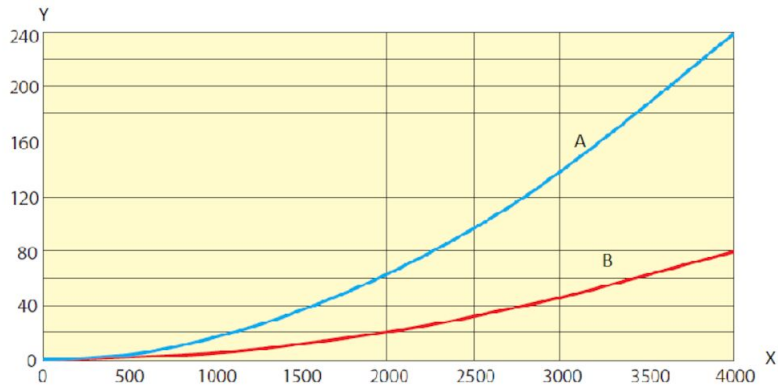
C = Maxi Trolley Ø200 без шланга

D = концевой конец рельса ALU 250 / Ø250

E = Верхнее отверстие Ø250

F = Рельсовый выпуск ALU 150 / Ø250

Рельс вытяжной ALU 150/250



Y = падение давления (Па), X = расход воздуха (м³ / ч)

A = ALU Ø 150 мм

B = ALU Ø 250 мм