

ALU 150/250

Ett avancerat avgasutsugsystem för fordon i rörelse



ALU 150/250 är ett avancerat avgasskensystem för hög användningsfrekvens. ALU 150/250 erbjuder ett stort antal funktioner, manuell återgång av sugenheter, automatisk frångkoppling av munstycken. OBS! När du använder en rak skenlösning måste en hydraulisk ändstopp (se tillbehör) fästas i slutet av skensystemet.

- Högkvalitativa komponenter
- Två standardskenstorlekar
- Komplet program av tillbehör till utsugsenheter

Produkt namn	ALU 150/250
Slangtyp	NR-CP







ALU 150/250

Bild	Beskrivning	Diameter, slang (mm)	Slanglängd (m)	Model
	ALU 150, längd = 2,5 m			20900510*
	ALU 150, längd = 5,0 m			20900610*
	ALU 150, längd = 7,5 m			20900710*
	ALU 150, längd = 10,0 m			20900810*
	ALU 150, längd = 12,5 m			20900910*
	ALU 150, längd = 15,0 m			20901010*
	ALU 150, längd = 17,5 m			20901110*
	ALU 150, längd = 20,0 m			20901210*
	ALU 150, längd = 22,5 m			20901310*
	ALU 150, längd = 25,0 m			20901410*
	ALU 150, längd = 27,5 m			20901510*
	ALU 150, längd = 30,0 m			20901610*
	ALU 150, längd = 35,0 m			20901710*
	ALU 150, längd = 40,0 m			20901810*
	ALU 150, längd = 45,0 m			20901910*

ALU 150/250

Bild	Beskrivning	Diameter, slang (mm)	Slanglängd (m)	Model
	ALU 150, längd = 50,0 m			20902010*
	ALU 250, längd=2,5 m			20910510**
	ALU 250, längd=5,0 m			20910610**
	ALU 250, längd=7,5 m			20910710**
	ALU 250, längd=10,0 m			20910810**
	ALU 250, längd=12,5 m			20910910**
	ALU 250, längd=15,0 m			20911010**
	ALU 250, längd=17,5 m			20911110**
	ALU 250, längd=20,0 m			20911210**
	ALU 250, längd=22,5 m			20911310**
	ALU 250, längd=25,0 m			20911410**
	ALU 250, längd=27,5 m			20911510**
	ALU 250, längd=30,0 m			20911610**
	ALU 250, längd=35,0 m			20911710**
	ALU 250, längd=40,0 m			20911810**

ALU 150/250

Bild	Beskrivning	Diameter, slang (mm)	Slanglängd (m)	Model
	ALU 250, längd=45,0 m			20911910**
	ALU 250, längd=50,0 m			20912010**
	Utsugsenhet, automatisk losskoppling, bil	100	5	20900310***
	Utsugsenhet, automatisk losskoppling, LCV/ HCV	150	5	20900410***
	Utsugsenhet, manuell losskoppling, LVC/ HVC	150	7,5	20902610***
	Utsugsenhet, automatisk losskoppling, LCV/ HCV	150	7,5	20902710***

*Rak avgasskena ALU 150 inkl. upphängningsbeslag. För längder > 50 m, vänligen kontakta din Nederman-återförsäljare.

**Inkl. upphängningsfästen, tryckfall vid 2500 m³/h=ca 30 Pa. För längder > 50 m, vänligen kontakta Nederman.

***Levereras med vagn, balansblock, utsugs slang och munstycke.

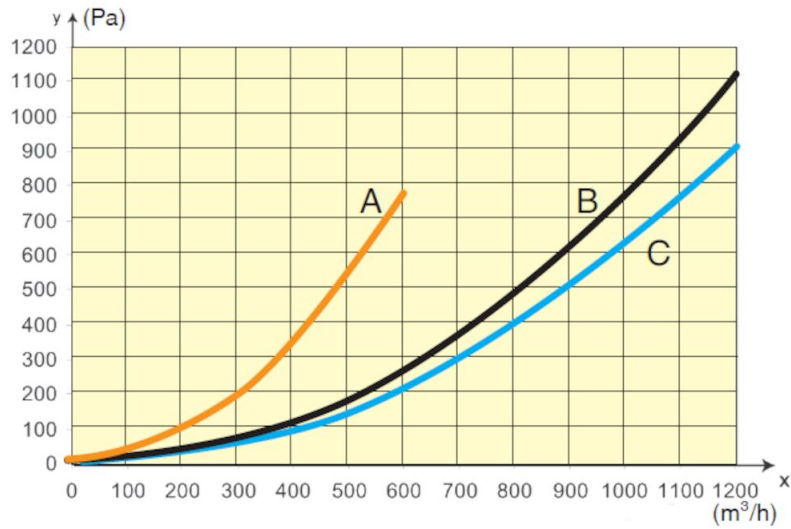
Slangtyp NR-CP.

Slangtyp	Specifikation	Temperatur område, °C	Slangkoppling, fri ände distributionsslang	Slangkoppling, fri ände anslutningsslang	Slanganslutning på upprullare, distributionsslang	Slangkoppling på upprullare, anslutningsslang
NRCP		-40 to +150 Deg. C (Intermittent +170 Deg. C)				

ALU 150/250

Tillbehör		Artikelnummer
	Avkopplingskena ALU 150/250	20940810
	Hydraulisk Dämpare ALU150/250	20941410
	Utsug sida ALU 150 Ø200	20940610
	Utsug sida ALU 250 Ø250	20940710
	Utsug topp Ø250	20940410
	Utsug topp sida Ø250	20940510
	Konsol för upphängningsdon 5 st	20940110
	Upphängningskonsol vägg 600 mm	20947510
	Upphängningskonsol vägg 1500 mm	20947610
	Stag för ALU150/250 10 st	20941110
	Skenförstärkning, en styck per meter skena	20373942
	Rökutsugsvagn Maxi Ø200 mm, upp till 3 000 m³/h	20940310
	Sugvagn för rökätare	20940210
	Hållare för balansblock Stdvagn	20941310
	Konsol balansblock rökätare	20941210
	Sugvagn ALU150 Ø150 std	20943210
	Sugvagn ALU150 Ø150 std med spjäll	20943410
	Sugvagn Reel on Rail	20948610
	ALU returskena böj 2x90° C-C 3 m	20949310
	Skarvkit för förlängning av skena	20815964

ALU 150/250

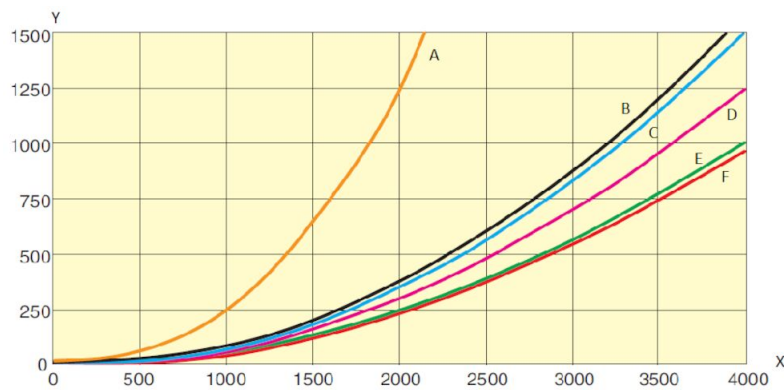


Pressure drop extraction units with

A= hose Ø 100 mm, 5 m

B= hose Ø 150 mm, 7.5 m

C= hose Ø 150 mm, 5 m



Y= Pressure drop (Pa), X= air flow (m³/h)

A = Trolley fume extractor arm

B = Top Outlet - side Ø250

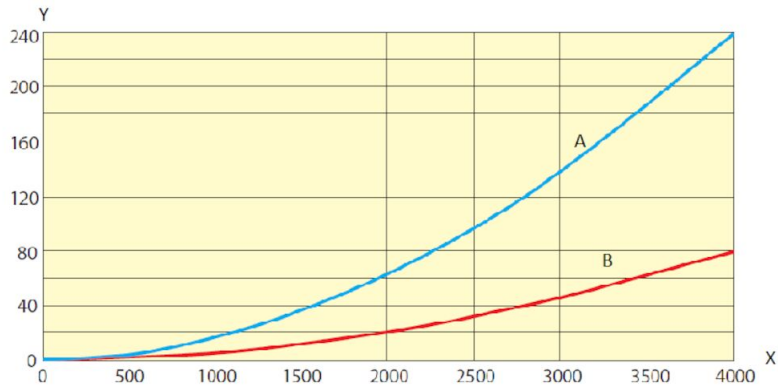
C = Maxi Trolley Ø200 without hose

D = Rail end outlet ALU 250 / Ø250

E = Top outlet Ø250

F = Rail end outlet ALU 150 / Ø250

ALU 150/250



Y = Pressure drop (Pa), X = air flow (m³/h)
A = ALU Ø150 mm
B = ALU Ø250 mm