

## NOM 11

### Olietågefilter



Beregnet til maskiner, som stanser og presser stålplade, til industrivaskemaskiner, til abrasiv vandskæring etc. Ved al metalbearbejdning og andre processer problematisk olietåge kan disse filtre monteres i et rørsystem som er tilsluttet maskinerne. Alle enheder er udstyret med trykmanometer for kontrol af filtret, samt en indikator for hvornår filtret skal rengøres (selvdrænende). Passer til emulsioner såvel som til rene syntetiske/mineralske olier.

- Lave vedligeholdelsesomkostninger
- Selvdrænende olietågefilter
- Enkel installation
- Overlegen udskilningsgrad
- Optager lidt plads med integreret ventilator for de fleste modeller

Produkt navn	NOM 11
Lydniveau (dB(A))	66,4
Beskyttelsesklasse	IP 55
Filter udskilningsgrad (%)	97,5
Tryklufthsbehov	Nej
Tryklufthsforbrug	Nej
Installation	Indendørs
Materiale	Hus i pulverlakeret metalplade.
Egnet til eksplosivt støv	False
Genvinding (%)	86
Filterareal (m <sup>2</sup> )	8,5
Kapacitet (max luftvolumen m <sup>3</sup> /h)	1100
Driftstemperatur	5 - 60 °C
Frekvens (Hz)	50
Type af filter	Filterpatron
Antal filter	1
Effekt (kW)	0,75



# NOM 11







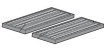
Beskrivelse	Spænding (V)	Faser	Filtermateriale	Strøm (A)	Vægt (kg)	Model
NOM 11	230	1	Glassfibre/Polyester	5,7	148	12621768
NOM 11, HEPA	400/230	3	Glasfiber/polyester	1,7/2,9	153	12622268*
NOM 11 (uden ventilator)			Glasfiber/polyester		136	12622668**
NOM 11 (uden ventilator)			Glasfiber/polyester		131	12622568***
NOM 11	230	1	Glasfiber/polyester	5,7	153	12621868*
NOM 11	400/230	3	Glassfibre/Polyester	1,7/2,9	148	12622168

\*Inkluderer HEPA filter med 16 m<sup>2</sup> filterareal og 99,97% effektivitet.

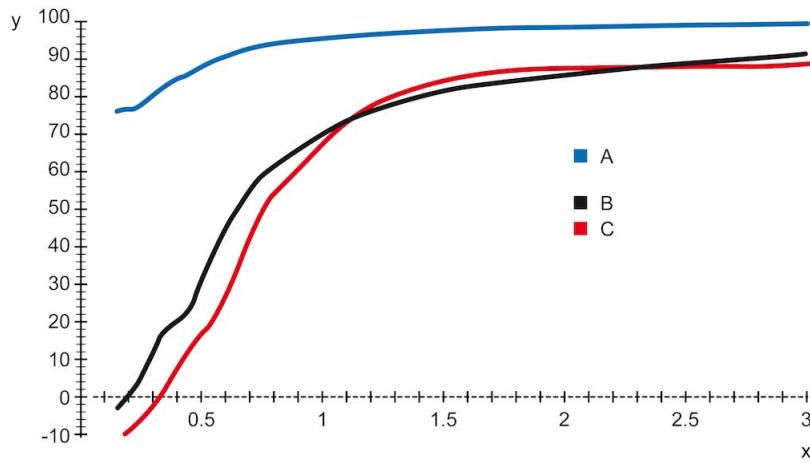
\*\*Inkluderer HEPA filter med 16 m<sup>2</sup> filterareal og 99,97% effektivitet. Leveret uden ventilator

\*\*\*Leveret uden ventilator. Inkluderer HEPA filter med 16 m<sup>2</sup> filterareal og 99,97% effektivitet.

# NOM 11

Tilbehør		Artikelnummer
	FMS 1.6-2.5 Fan Manual Starter incl. motor protector 1.6-2.5A	14502237
	Silencer NOM 11	12373649
	Container NOM 11, 18, 28	12373651
	Slange med olieudskiller NOM	12373652
	Forfilter 8,5m2 NOM 11	12373654
	HEPA 16m2 NOM 11	12373646
	Grov forfilter	12376294

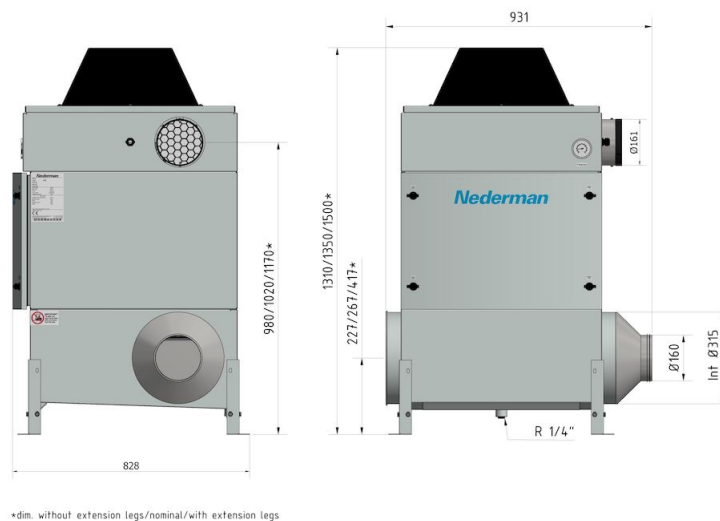
## NOM 11



Y = Efficiency (%), X = Particle size (µm)

A = NOM filter, B = Centrifugal filter A, C = Centrifugal filter B

Efficiency of NOM main filter compared to typical centrifugal filters, tested with DOP.



\*dim. without extension legs/nominal/with extension legs

## NOM 11

