

NOM 11

Ölnebelfilter



Entwickelt für Schleif- und Läppanwendungen, Stanz- und Pressmaschinen, Waschmaschinen, Wasserstrahlschneiden und viele weitere. In allen Bearbeitungs- und Verarbeitungsprozessen mit Ölnebelaufkommen fügen sich diese Filterheiten mit einem an alle Maschinen angeschlossenen Rohrsystem perfekt ein. Alle Einheiten sind mit Manometern für die Filterkontrolle ausgestattet. Geeignet für Ölnebel von Emulsionen.

- Geringe Wartungskosten
- Selbstreinigendes Filtersystem
- Leicht zu installieren
- Hohe Filtereffizienz
- Kompaktes, platzsparendes Design

Produktname	NOM 11
Lautstärke (dB(A))	66,4
Schutzklasse	IP 55
Abscheidegrad des Filters (%)	97,5
Truckluftgebrauch	Nein
Druckluftverbrauch	Nein
Installation	im Gebäude
Material	Gehäuse aus ölbeständigem und beschichtetem Blech
Geeignet für explosionsfähigen Staub	False
Recyclingfähigkeit (%)	86
Filterfläche (m ²)	8,5
Kapazität (Max Volumenstrom m ³ /h)	1100
Betriebstemperatur	5-60°C
Frequenz (Hz)	50
Filtertyp	Patronenfilter
Anzahl der Filter	1
Filtermaterial	Glasfaser / Polyester
Leistung (kW)	0,75



NOM 11







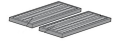
Beschreibung	Spannung (V)	Anzahl der Phasen	Stromstärke (A)	Gewicht (kg)	Modell
NOM 11	230	1	5,7	148	12621768
NOM 11, HEPA	400/230	3	1,7/2,9	153	12622268*
NOM 28 (ohne Ventilator)				136	12622668**
NOM 11 (ohne Ventilator)				131	12622568***
NOM 11	230	1	5,7	153	12621868*
NOM 11	400/230	3	1,7/2,9	148	12622168

*Inkl. HEPA-Filter mit 16-m²-Filterfläche mit 99,97 % Effizienz.

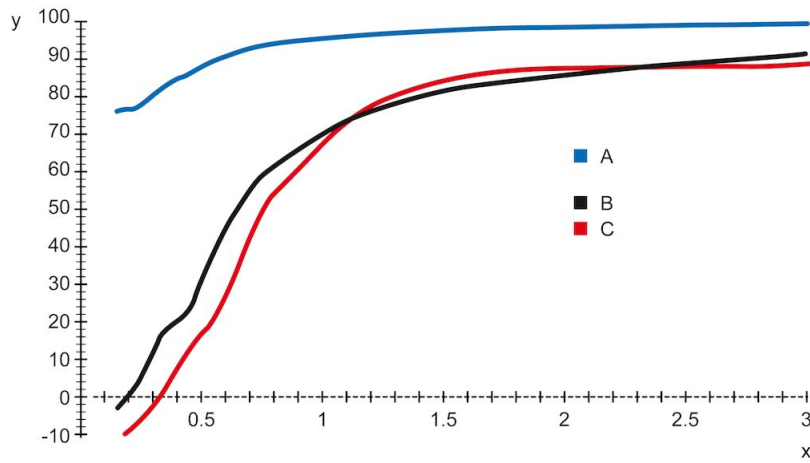
**Lieferung ohne Ventilator. Inkl. HEPA-Filter mit 16-m²-Filterfläche mit 99,97 % Effizienz.

***Lieferung ohne Ventilator.

NOM 11

Zubehör		Artikelnummer
	FMS 1,6 - 2,5	14502237
	Schalldämpfer NOM 11	12373649
	Behälter für NOM 11, 18 und 28	12373651
	Schlauch mit Anschluss+Syphon	12373652
	Vorfilter 8,5 m² NOM 11	12373654
	HEPA 16 m² NOM 11	12373646
	Grobvorfilter	12376294

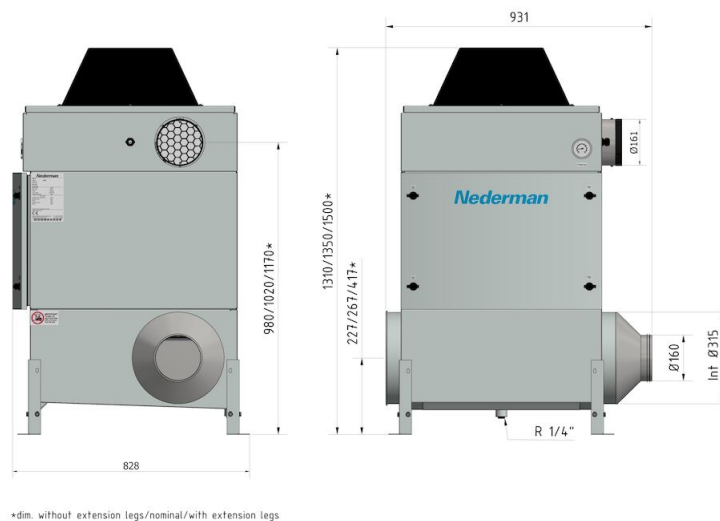
NOM 11



Y = Efficiency (%), X = Particle size (µm)

A = NOM filter, B = Centrifugal filter A, C = Centrifugal filter B

Efficiency of NOM main filter compared to typical centrifugal filters, tested with DOP.



*dim. without extension legs/nominal/with extension legs

NOM 11

