

## NOM 11

### Oljetåkefilter



Egnet for dreie- og fresingsapplikasjoner, for maskiner som stempler og presser stålplater, industrielle vaskemaskiner, vannjet etc. I all metallproduksjon med oljetåkeproblemer vil disse filterne passe inn med et kanalsystem koblet til hver maskin. Alle enhetene er utstyrt med trykkmåler for kontroll av filtre samt indikasjon for rengjøringsbehov (selvdrenering). Passer for emulsjonståke.

- Lave vedlikeholdskostnader
- Selvdrenerende tåkefilter
- Enkel å installere
- Høy filtreringseffektivitet
- Tar veldig liten plass.

Produktnavn	NOM 11
Støynivå (dB(A))	66,4
Beskyttelsesklasse:	IP 55
Filtereffektivitet (%)	97,5
Trykkluffsforbruk	Nei
Trykkluffsforbruk	Nei
Installasjon	Innendørs
Materiale	Filterhus produsert i stål med oljebestandig lakk
Egnet for brennbart støv	False
Materialgjenvinning (%)	86
Filterområdet (m <sup>2</sup> )	8,5
Kapasitet (maks. luftstrøm m <sup>3</sup> /t)	1100
Driftstemperatur	5 - 60 deg
Frekvens Hz	50
Filtertype	Kassettfilter
Antall filterelementer	1
Filtermateriale	Glassfiber
Kraft (kW)	0,75



# NOM 11







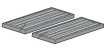
Navn på datablad	Spenning (V)	Antall faser	Strømstyrke (A)	Vekt (kg)	Model
NOM 11	230	1	5,7	148	12621768
NOM 11,HEPA	400/230	3	1,7/2,9	153	12622268*
NOM 11,HEPA				136	12622668**
NOM 11,				131	12622568***
NOM 11,HEPA	230	1	5,7	153	12621868*
NOM 11	400/230	3	1,7/2,9	148	12622168

\*Inkluderer HEPA-filter med 16 kvm filterareal og med 99,97 % effektivitet.

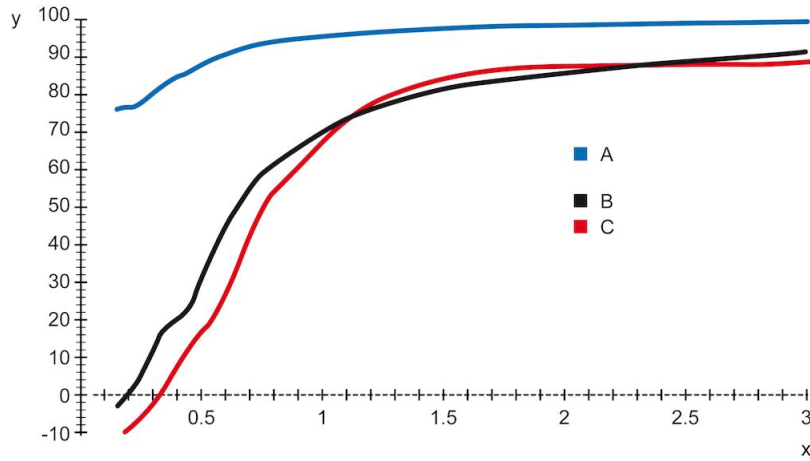
\*\*Levert uten vifte. Inkluderer HEPA-filter med 16 kvm filterareal og med 99,97 % effektivitet.

\*\*\*Levert uten vifte.

# NOM 11

Tilbehør		Artikkelnummer
	FMS 1,6 - 2,5	14502237
	Silencer NOM 11	12373649
	Beholder NOM 11,18,28	12373651
	Slange med oljefanger NOM	12373652
	Forfilter 8,5m2 NOM 11	12373654
	HEPA 16m2 NOM 11	12373646
	Grovt forfilter	12376294

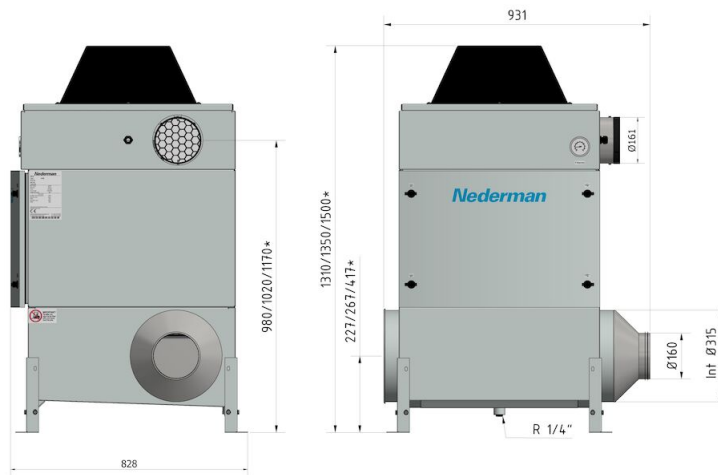
## NOM 11



Y = Efficiency (%), X = Particle size (µm)

A = NOM filter, B = Centrifugal filter A, C = Centrifugal filter B

Efficiency of NOM main filter compared to typical centrifugal filters, tested with DOP.



\*dim. without extension legs/nominal/with extension legs

## NOM 11

