

NOM 11

Filtr mgły olejowej



Zaprojektowane do obróbki tokarskiej i frezarskiej, do maszyn do tłoczenia i prasowania blach stalowych, pralek przemysłowych, strumieni ściernych itp. We wszystkich konstrukcjach metalowych z problemami z mgłą olejową filtry te będą pasować do systemu kanałów podłączonych do każdej maszyny. Wszystkie urządzenia są wyposażone w manometr do kontroli filtrów, a także wskaźnik konieczności czyszczenia (samoczynne opróżnianie). Nadaje się do mgły emulsyjnej.

- Niskie koszty konserwacji
- Samoczyszczący system filtrujący
- Prosta instalacja
- Wysoka skuteczność filtracji
- Zajmuje bardzo mało miejsca

Nazwa produktu	NOM 11
Poziom hałasu (dB(A))	66,4
Klasa zabezpieczenia	IP 55
Wydajność filtracyjna (%)	97,5
Zapotrzebowanie na sprężone powietrze	Nie
Zużycie sprężonego powietrza	Nie
Instalacja	wewnątrz
Materiał	Obudowa wykonana z olejoodpornej blachy lakierowanej na mokro.
Odpowiedni dla łatwopalnego pyłu	False
Recykling materiału (%)	86
Powierzchnia filtracyjna (m ²)	8,5
Pojemność (maks. przepływ powietrza m ³ /h)	1100
Operating Temperature	5 - 60 stopni
Częstotliwość (Hz)	50
Rodzaj filtra	Kartridż
Ilość elementów filtracyjnych	1
Materiał filtracyjny	Glassfibre/Polyester
Moc (kW)	0,75



NOM 11







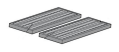
Nazwa na karcie charakterystyki	Napięcie zasilania (V)	Liczba faz	Natężenie prądu (A)	Waga (kg)	Model
NOM 11	230	1	5,7	148	12621768
NOM 11, HEPA	400/230	3	1,7/2,9	153	12622268*
NOM 11 (bez wentylatora)				136	12622668**
NOM 11 (bez wentylatora)				131	12622568***
NOM 11	230	1	5,7	153	12621868*
NOM 11	400/230	3	1,7/2,9	148	12622168

*Includes HEPA filter with 16 sqm filterarea and with 99,97 % efficiency.

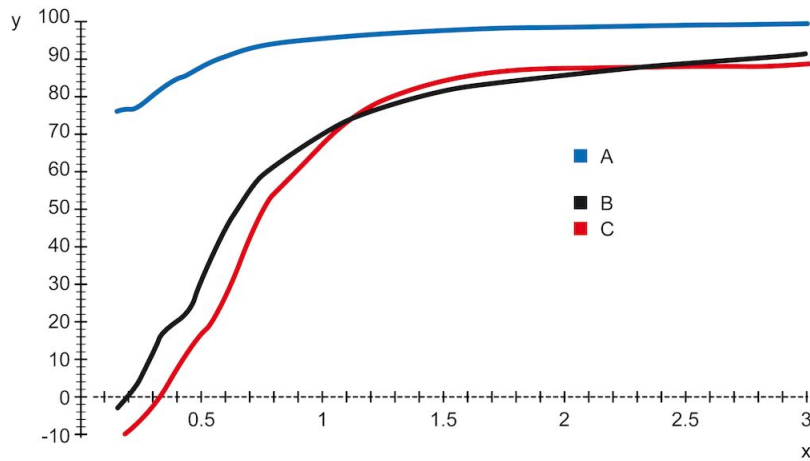
**Delivered without fan. Includes HEPA filter with 16 sqm filterarea and with 99,97 % efficiency.

***Delivered without Fan.

NOM 11

Akcesoria		Nr części
	FMS 1,6-2,5	14502237
	Tłumik NOM 11	12373649
	Container NOM 11, 18, 28	12373651
	Hose with oil trap NOM	12373652
	Main filter 8,5m2 NOM 11	12373654
	HEPA 16m2 NOM 11	12373646
	Coarse pre-filter	12376294

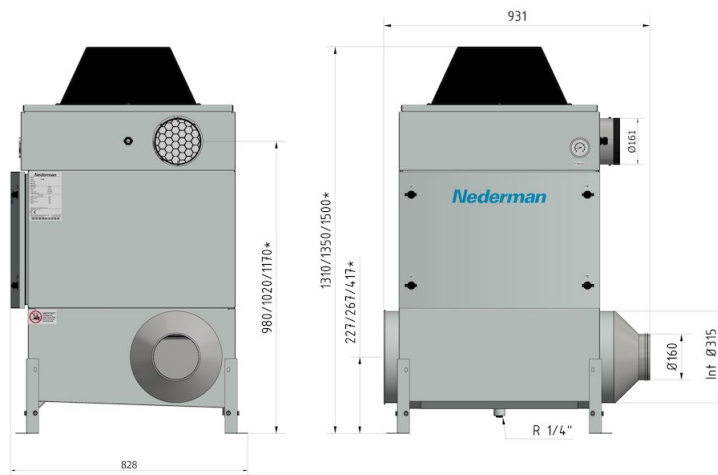
NOM 11



Y = Skuteczność (%), X = Wielkość cząstek (μm)

A = Filtr NOM, B = Filtr odśrodkowy A, C = Filtr odśrodkowy B

Skuteczność głównego filtra NOM w porównaniu z typowymi filtrami odśrodkowymi, testowane z DOP.



*dim. without extension legs/nominal/with extension legs

NOM 11

