

## NOM 11

### Yağ buharı filtresi



Tornalama ve frezeleme uygulamaları, ıstampalama ve presleme çelik plakalarına sahip makineler, endüstriyel yıkama makineleri, aşındırıcı su jetleri vs. için tasarlanmıştır. Yağ buharı sorunu olan tüm metal üretimlerinde, bu filtreler her bir makineye bağlanan bir kanal sistemine uyacaktır. Tüm modeller, filtre kontrolleri için bir basınç göstergesi ve bir temizlik (otomatik boşaltma) ihtiyacı göstergesiyle donatılmıştır. Emülsiyonlar ve saf yağlar için uygundur.

- Düşük bakım maliyeti
- Kendinden tahliyelı buhar filtresi
- Kolay montaj
- Üstün filtreleme verimliliği
- Çoğu modeli için entegre fanlarla çok az alan kaplayacak şekilde tasarlanmıştır.

Medya	NOM 11
Ses Düzeyi(dB(A))	66,4
Koruma sınıfı	IP 55
Filtreleme kalitesi (%)	97,5
Kompresor hava ihtiyacı	Hayır
Kompresor hava tüketimi	Hayır
Kurulum	[Indoor]
Materyal	Mahfaza toz kaplamalı sac metalden yapılmıştır.
Patlayıcı toz için ideal	False
Materyal Geridonuşum (%)	86
Filtre alanı (m <sup>2</sup> )	8,5
Kapasite(maks. Hava debisi m <sup>3</sup> /h)	1100
Operating Temperature	5 - 60 C
Frekans(Hz)	50
Filtre türü	[cartridge]
Filtre adedi	1
Filtre materyali	Fiberglas/Polyester
Güç (kW)	0,75



## NOM 11







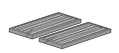
Bilgi Dökümanı ismi	Güç Volt (V)	Faz adedi	Amper(A)	Ağırlık (kg)	[model]
NOM 11	230	1	5,7	148	12621768
NOM 11	400/230	3	1,7/2,9	153	12622268*
NOM 11 (fansız)				136	12622668**
NOM 11 (fansız)				131	12622568***
NOM 11	230	1	5,7	153	12621868*
NOM 11	400/230	3	1,7/2,9	148	12622168

\*16 metrekare filtre alanı ve %99,97 etkinliğe sahip HEPA filtre dahildir.

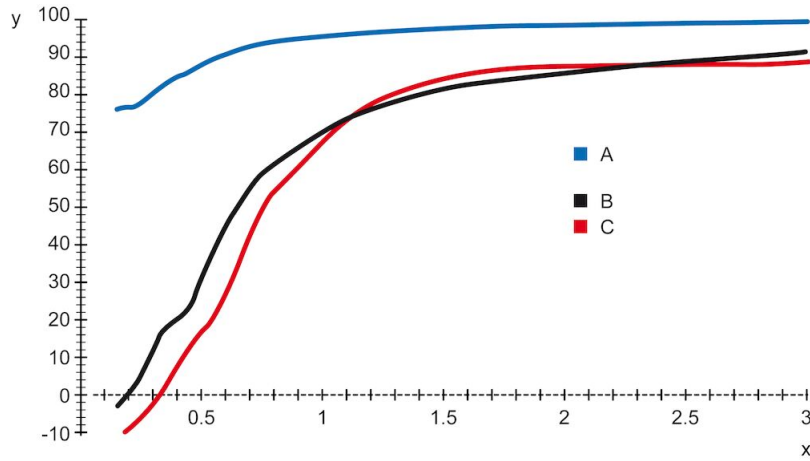
\*\*Fansız olarak teslim edilir. 16 metrekare filtre alanı ve %99,97 etkinliğe sahip HEPA filtre dahildir.

\*\*\*Fansız olarak teslim edilir.

## NOM 11

	[accessory]	[partno]
	FMS 1,6 - 2,5	14502237
	Susturucu NOM 11	12373649
	konteyner NOM 11, 18, 28	12373651
	Yağ tutuculu NOM hortum	12373652
	Main filter 8,5m2 NOM 11	12373654
	HEPA 16m2 NOM 11	12373646
	Coarse pre-filter	12376294

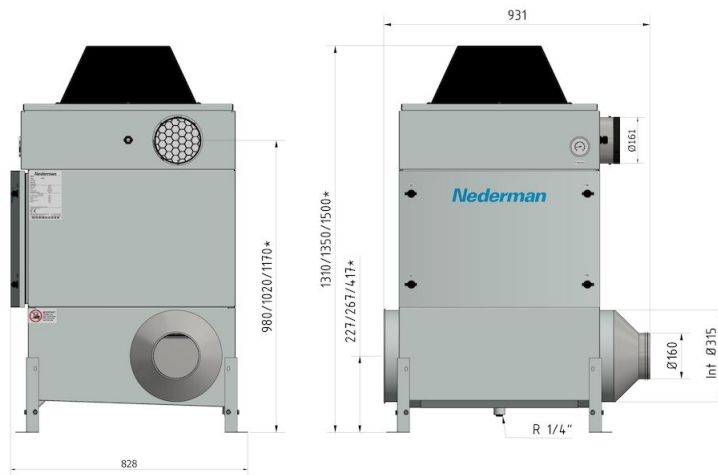
## NOM 11



Y = Efficiency (%), X = Particle size (µm)

A = NOM filter, B = Centrifugal filter A, C = Centrifugal filter B

Efficiency of NOM main filter compared to typical centrifugal filters, tested with DOP.



\*dim. without extension legs/nominal/with extension legs

## NOM 11

