

NOM 28

Filtro para névoas de óleo



Projetado para aplicações de torneamento e fresagem, máquinas de estampar e prensar chapas de aço, máquinas de lavar industriais, jatos de água abrasivos etc. Na produção de peças metálicas com problemas de névoa de óleo, estes filtros podem ser incorporados num sistema de condutas, ligado a cada máquina. Todas as unidades são equipadas com manómetro de pressão para o controlo de filtros, bem como indicação para a necessidade de limpeza (auto drenagem). Indicado para emulsões e óleo puro.

- Baixo custo de manutenção
- Filtro de névoas com auto drenagem
- Fácil de instalar
- Eficiência superior de filtragem
- Feito para ocupar pouco espaço.

Produto	NOM 28
Nível de ruído (dB(A))	68,2
Classe de proteção	IP 55
Eficiência de filtragem (%)	97,5
Requisitos de ar comprimido	Não
Consumo de ar comprimido	Não
Instalação	Interior
Material	Caixa em chapa de aço com pintura eletroestática.
Adequado para poeiras combustíveis	False
Material reciclável (%)	88
Área Filtrante (m ²)	21
Capacidade (máx. caudal m ³ /h)	2800
Operating Temperature	5 - 60 deg
Voltagem (V)	400/230
Frequência (Hz)	50
Nº de fases	3
Tipo de filtro	Filtro de cassete
Número de elementos filtrantes	3
Material Filtrante	Glassfibre
Amperagem (A)	4,56/7,9
Potência /kW)	2,2



NOM 28







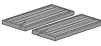
Descrição	Peso (kg)	Modelo
NOM 28	189	12642368*
NOM 28. HEPA	199	12642468**
NOM 28	230	12641768
NOM 28. HEPA	240	12641868***

*Delivered without Fan

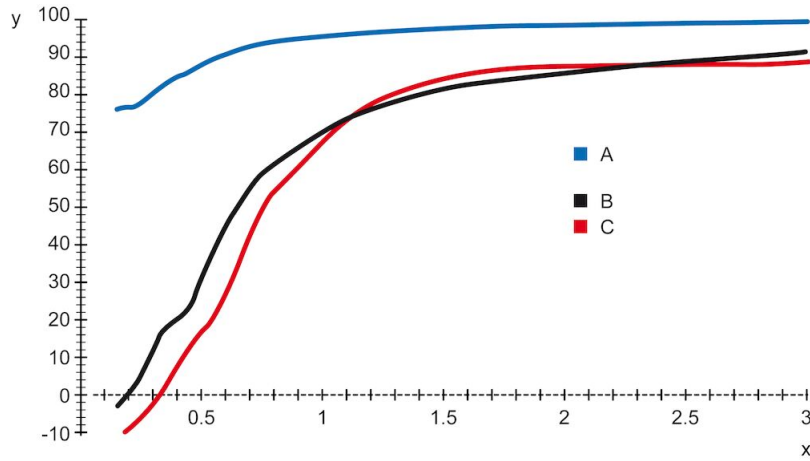
**Delivered without Fan. Includes HEPA filter with 40 sqm filterarea and with 99,97 % efficiency.

***Includes HEPA filter with 40 sqm filterarea and with 99,97 % efficiency.

NOM 28

Acessório		Artigo nº
	Arrancador manual FMS 6,3 - 10	14502537
	Silencer NOM 18, 28	12373650
	Cobertura para o filtro NOM	12376746
	Contentor NOM 11, 18, 28	12373651
	Mangueira com sifão NOM	12373652
	Mainfilter NOM 28, 112 (replacement, 4 sets of three cartridges needed for NOM 112)	12373680
	HEPA 40m2 NOM 28, 112 (replacement, 4 pcs needed for NOM 112)	12373648
	Pre-filtro de grossos	12376294

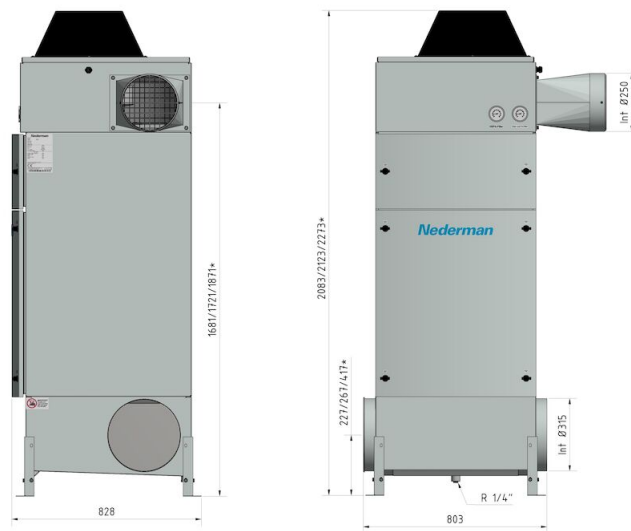
NOM 28



Y = Efficiency (%), X = Particle size (µm)

A = NOM filter, B = Centrifugal filter A, C = Centrifugal filter B

Efficiency of NOM main filter compared to typical centrifugal filters, tested with DOP.



*dim. without extension legs/nominal/with extension legs

NOM 28

