

## NOM 28

### Yağ buharı filtresi



Tornalama ve frezeleme uygulamaları, ıstampalama ve presleme çelik plakalarına sahip makineler, endüstriyel yıkama makineleri, aşındırıcı su jetleri vs. için tasarlanmıştır. Yağ buharı sorunu olan tüm metal üretimlerinde, bu filtreler her bir makineye bağlanan bir kanal sistemine uyacaktır. Tüm modeller, filtre kontrolleri için bir basınç göstergesi ve bir temizlik (otomatik boşaltma) ihtiyacı göstergesiyle donatılmıştır. Emülsiyonlar ve saf yağlar için uygundur.

- Düşük bakım maliyeti
- Kendinden tahliyelı buhar filtresi
- Kolay montaj
- Üstün filtreleme verimliliği
- Çoğu modeli için entegre fanlarla çok az alan kaplayacak şekilde tasarlanmıştır.

Medya	NOM 28
Ses Düzeyi(dB(A))	68,2
Koruma sınıfı	IP 55
Filtreleme kalitesi (%)	97,5
Kompresor hava ihtiyacı	Hayır
Kompresor hava tüketimi	Hayır
Kurulum	[Indoor]
Materyal	Mahfaza toz kaplamalı sac metalden yapılmıştır.
Patlayıcı toz için ideal	False
Materyal Geridönüşüm (%)	88
Filtre alanı (m <sup>2</sup> )	21
Kapasite(maks. Hava debisi m <sup>3</sup> /h)	2800
Operating Temperature	5 - 60 C
Güç Volt (V)	400/230
Frekans(Hz)	50
Faz adedi	3
Filtre türü	[cartridge]
Filtre adedi	3
Filtre materyali	Fiberglas
Amper(A)	4,56/7,9
Güç (kW)	2,2



## NOM 28







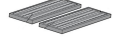
Bilgi Dökümanı ismi	Ağırlık (kg)	[model]
NOM 28 (fansız)	189	12642368*
NOM 28 (fansız)	199	12642468**
NOM 28	230	12641768***
NOM 28	240	12641868***

\*Fansız olarak teslim edilir

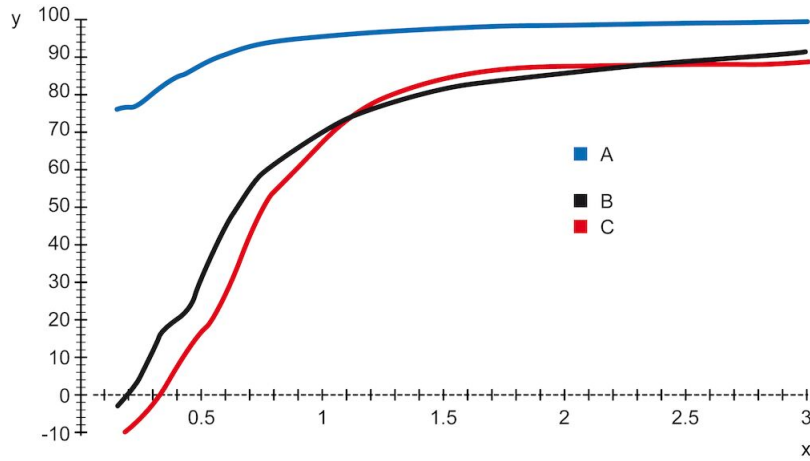
\*\*Fansız olarak teslim edilir. 40 metrekare filtre alanı ve %99,97 etkinliğe sahip HEPA filtre dahildir.

\*\*\*40 metrekare filtre alanı ve %99,97 etkinliğe sahip HEPA filtre dahildir.

## NOM 28

	[accessory]	[partno]
	FMS 6,3 - 10	14502537
	Susturucu NOM 18, 28	12373650
	NOM filtre için filtre kapağı	12376746
	konteyner NOM 11, 18, 28	12373651
	Yağ tutuculu NOM hortum	12373652
	Mainfilter NOM 28, 112 (replacement, 4 sets of three cartridges needed for NOM 112)	12373680
	HEPA 40m2 NOM 28, 112 (replacement, 4 pcs needed for NOM 112)	12373648
	Coarse pre-filter	12376294

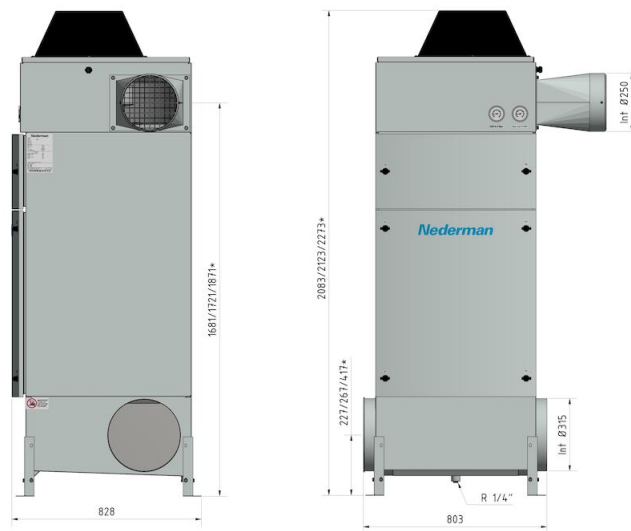
## NOM 28



Y = Efficiency (%), X = Particle size (µm)

A = NOM filter, B = Centrifugal filter A, C = Centrifugal filter B

Efficiency of NOM main filter compared to typical centrifugal filters, tested with DOP.



\*dim. without extension legs/nominal/with extension legs

## NOM 28

