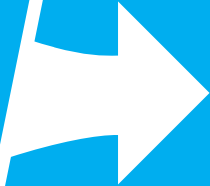
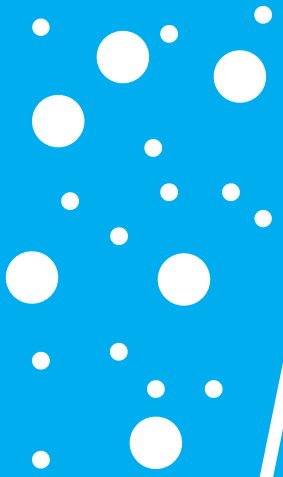


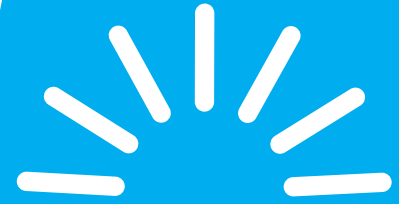
Erfassen



Sammeln



Reinigen



Erfassen Sie den Staub, bevor er in Arbeitsbereiche gelangt: mit durchdachten, ordnungsgemäß installierten und gewarteten Absauganlagen mit entsprechender Zulassung.

Sammeln Sie den Staub in Geräten, Anlagen oder Räumen, die zur sicheren Handhabung von brennbarem Staub konzipiert sind.

Reinigen Sie regelmäßig und gründlich alle Arbeits- und Oberflächen sowie schlecht zugängliche Stellen, um brennbaren Staub zu entfernen, der nicht erfasst oder gesammelt wurde.

Wer ist wofür zuständig?

Unternehmen sollten ermitteln, ob die Stäube am Arbeitsplatz explosionsfähig sind. Ist dies der Fall, sind die Mitarbeiter durch geeignete Sicherheitsmaßnahmen vor Stichflammen und Explosionen zu schützen

Arbeiter müssen vor der Zündung von explosionsfähigem Staub geschützt werden. Verantwortliche sollten informiert werden, wenn die Sicherheitsmaßnahmen nicht ausreichen und Mitarbeiter durch explosionsfähigen Staub in Gefahr sind.

Kontrolle explosiver Stäube

Die Absauganlagen (Rohre und Behälter) wurden so entwickelt, dass sich in den Arbeitsbereichen keine flüchtigen Stäube ansammeln können. Die Einrichtung verfügt über einen Reinigungsplan mit festgelegten Intervallen für Böden und horizontale Oberflächen wie Rohre, Kanäle, Hauben, Vorsprünge und Träger, um die Ansammlung von Staub im Produktionsbereich auf ein Minimum zu senken.

Potenziell explosionsfähige Stäube

Holzkohle	Zellulose
Kohle	Mais
Braunkohle	Eiweiß
Aluminium	Dünger
Eisen	Mehlstäube
Magnesium	Milchpulver
Titan	Gewürze
Zirconium	Stärke
Epoxidharz	Zucker
Melamin	Tabak
Phenolharz	Holzstaub
Polyethylen	Klärschlamm
Polypropylen	Farbstoffe
Seifenbestandteile	Arzneimittel
Schwefel	Gummi